

# 平面図 S=1:250



着脱式水中ポンプ仕様  
 $\phi 400 \times 20m^3/min \times 22kw \times 4.3m \times 2台$

施工ヤード  
 借地済(71-1)  
 A=696m<sup>2</sup>

電柱移設済

注) 現地状況と境界を確認すること。  
 又、ポンプ設備、機械、電気設備、建築工事の状況の  
 確認と調整を図り工事を実施すること。

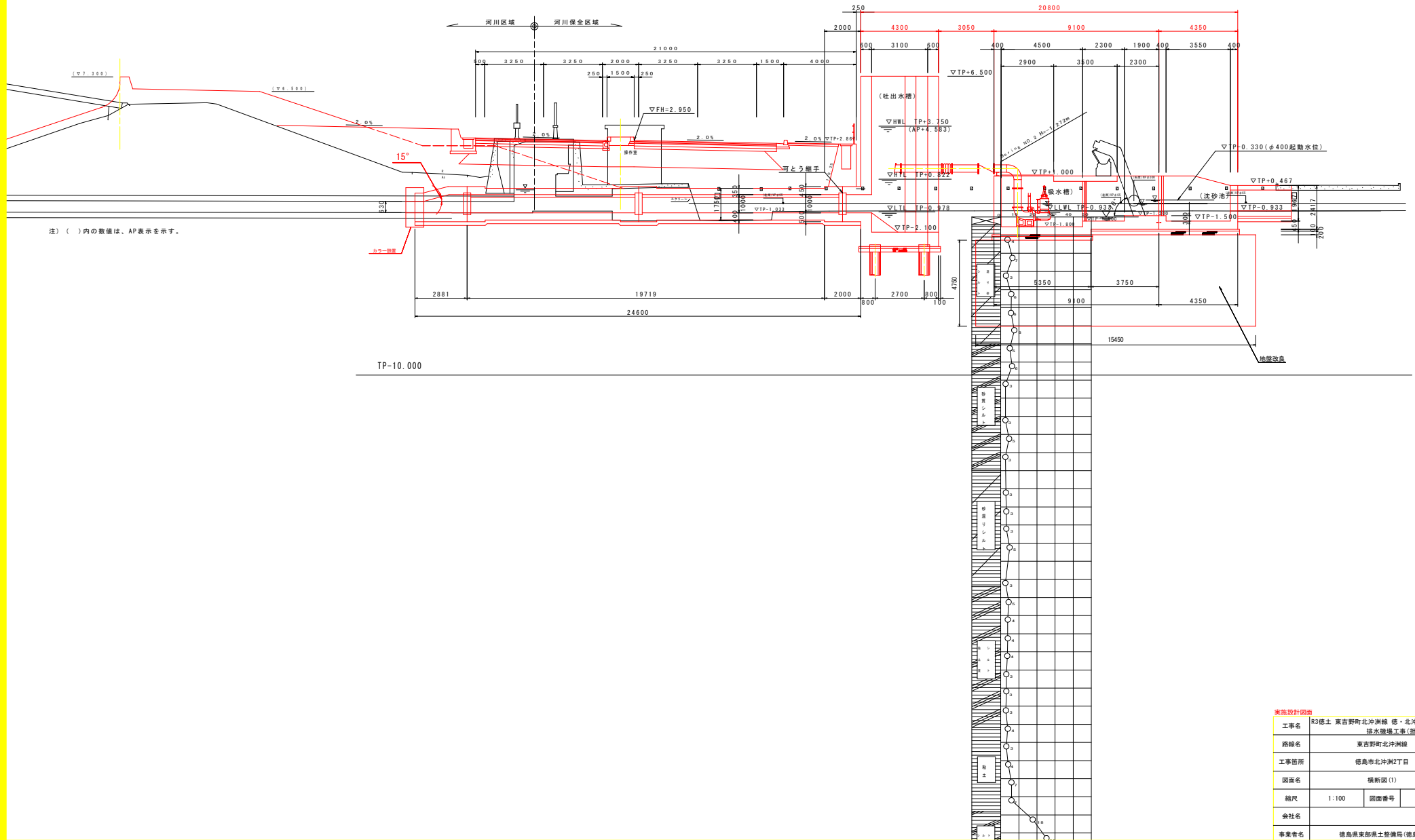
点名	X座標	Y座標
F-3	119307.372	100940.931
F-2	119291.881	101035.540

実施設計図面

工事名	R3徳士 東吉野町北沖洲線 徳・北沖洲2 排水機械工事(担い手確保型)	
路線名	東吉野町北沖洲線	
工事箇所	徳島市北沖洲2丁目	
図面名	平面図	
縮尺	1:250	図面番号 1 / 38
会社名		
事業者名	徳島県東部県土整備局(徳島)	

F-9

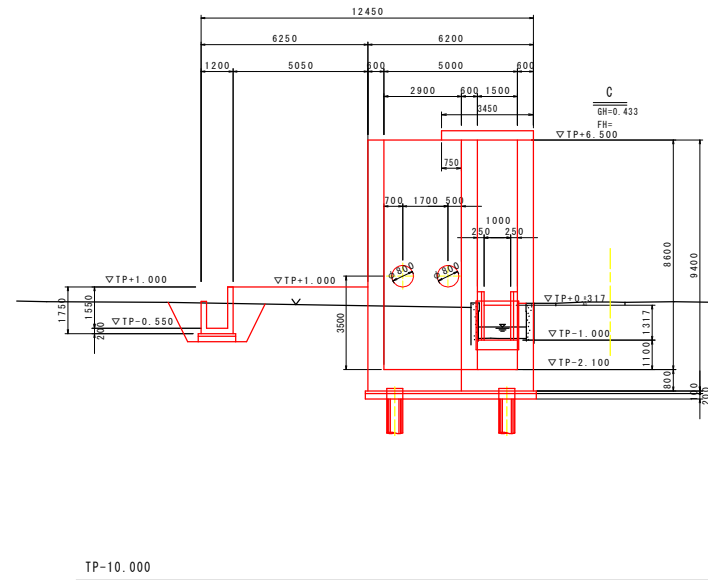
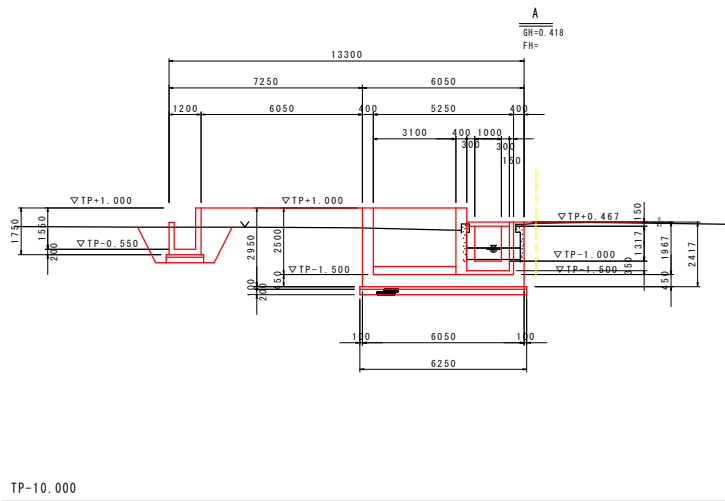
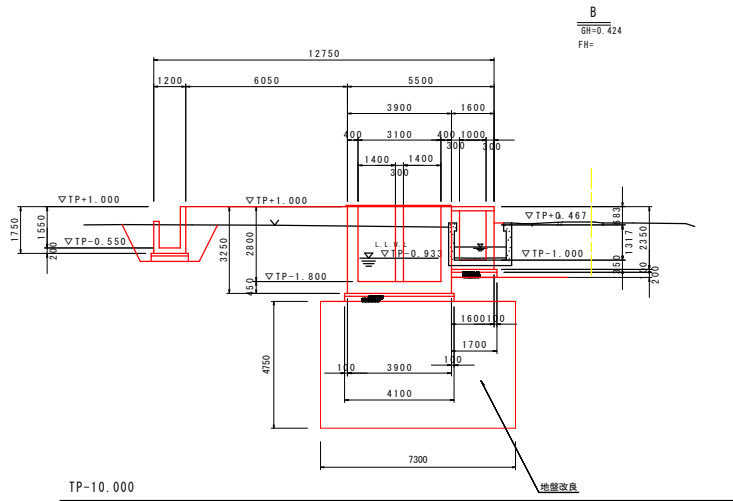
# 横断図(1) S=1:100



実施設計図面

工事名	R3徳士 東吉野町北沖洲線 徳・北沖洲2 排水機場工事(損し手確保型)	
路線名	東吉野町北沖洲線	
工事箇所	徳島市北沖洲2丁目	
図面名	横断図(1)	
縮尺	1:100	図面番号 2 / 38
会社名		
事業者名	徳島県東部県土整備局(徳島)	

# 横断図(2) S=1:100

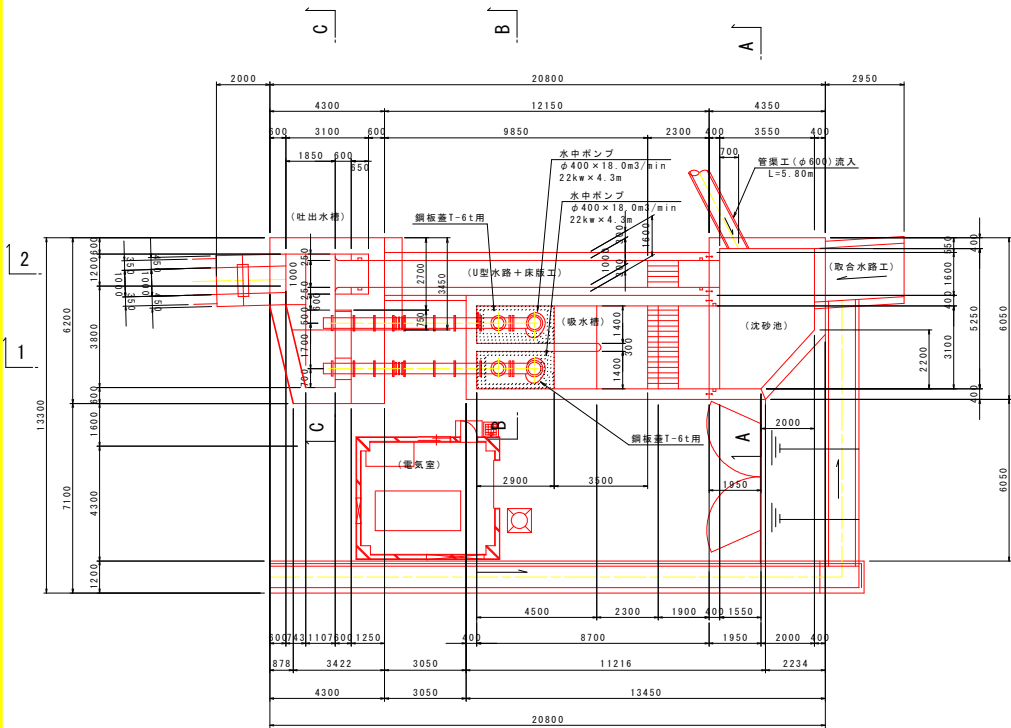


実施設計図面

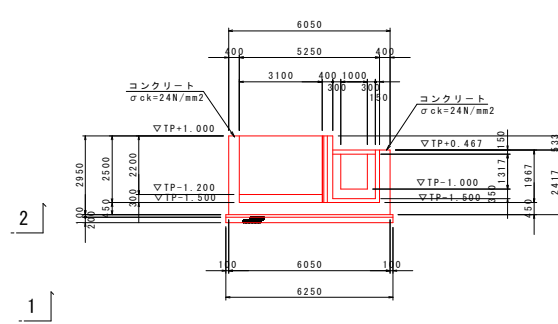
工事名	R3徳士 東吉野町北沖洲線 徳・北沖洲2 排水機場工事(担い手確保型)		
路線名	東吉野町北沖洲線		
工事箇所	徳島市北沖洲2丁目		
図面名	横断図(2)		
縮尺	1:100	図面番号	3 / 38
会社名			
事業者名	徳島県東部県土整備局(徳島)		

# 一般図 S=1:100

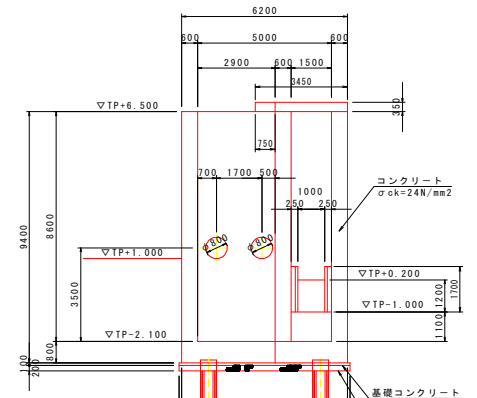
平面図



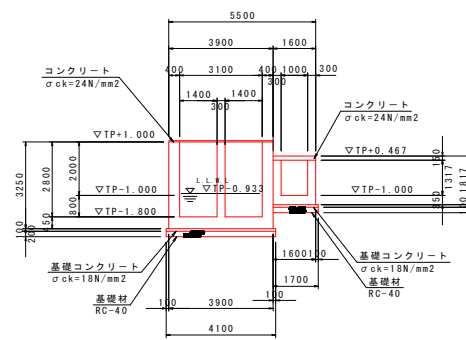
A-A断面図



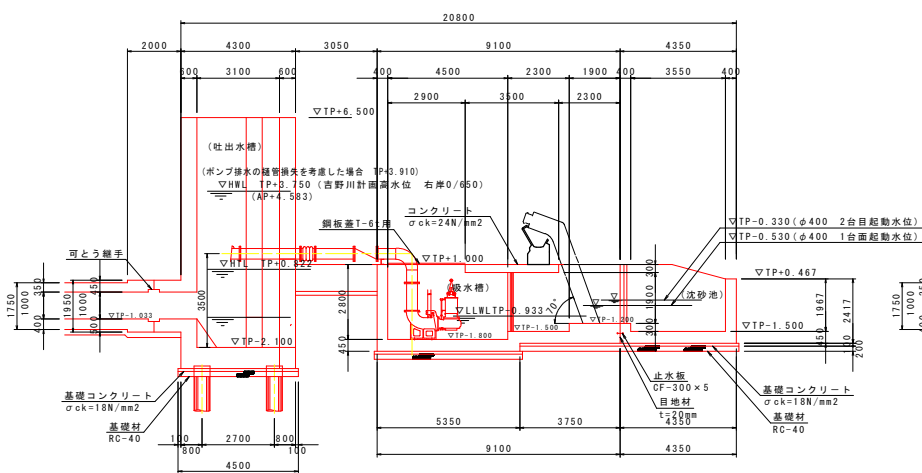
C-C断面図



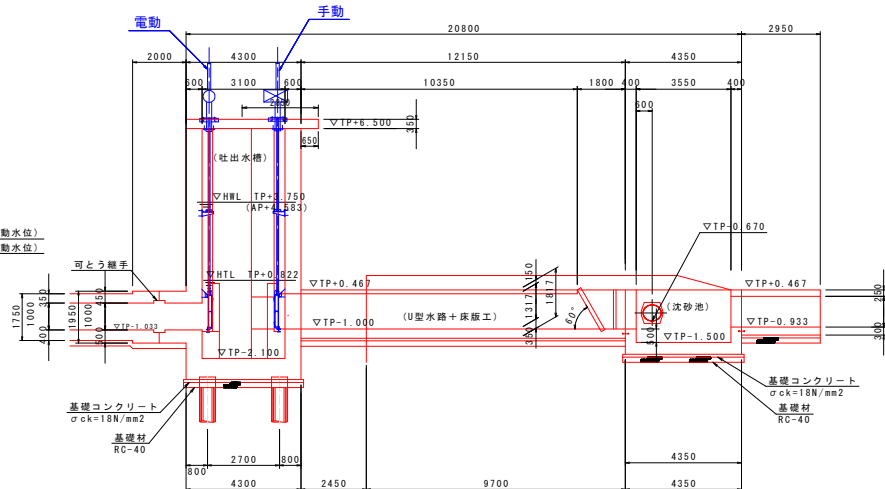
B-B断面図



1-1断面図

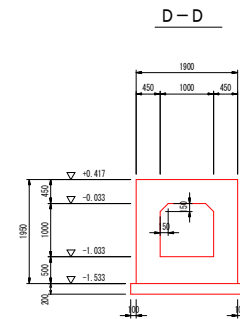
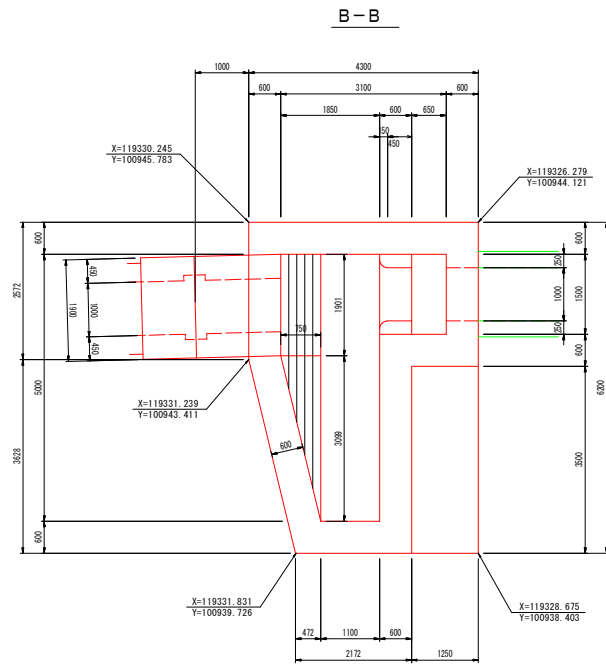
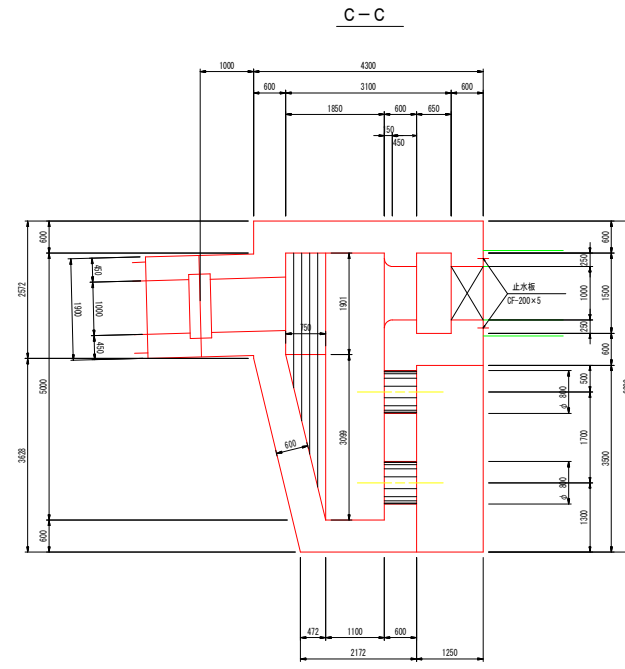
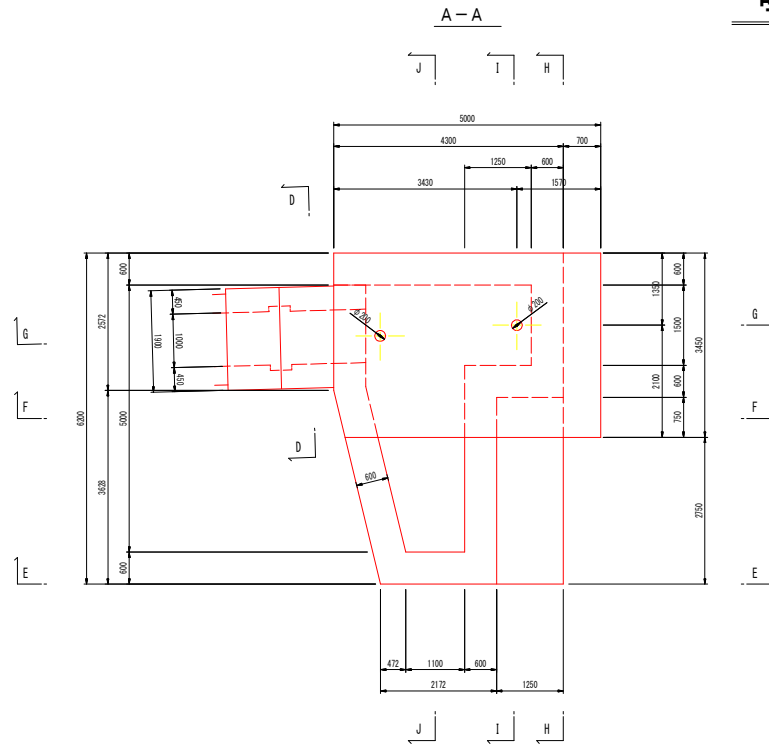


2-2断面図



実施設計図面	R3徳士 東吉野町北沖洲線 徳・北沖洲2
工事名	排水機場工事(担い手確保型)
路線名	東吉野町北沖洲線
工事箇所	徳島市北沖洲2丁目
図面名	一般図
縮尺	1:100 図面番号 4 / 38
会社名	
事業者名	徳島県東部県土整備局(徳島)

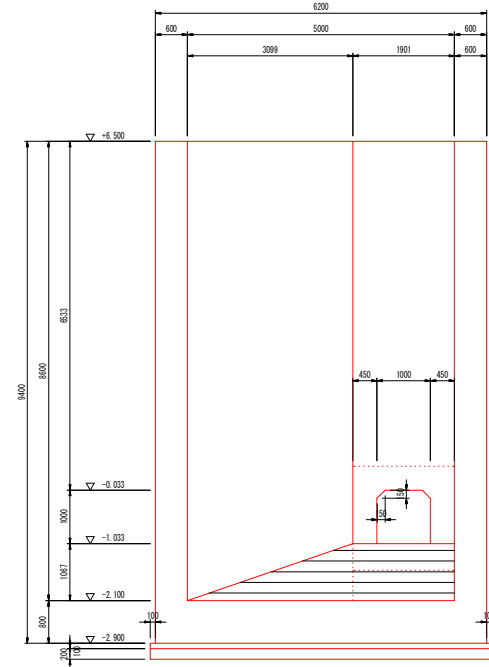
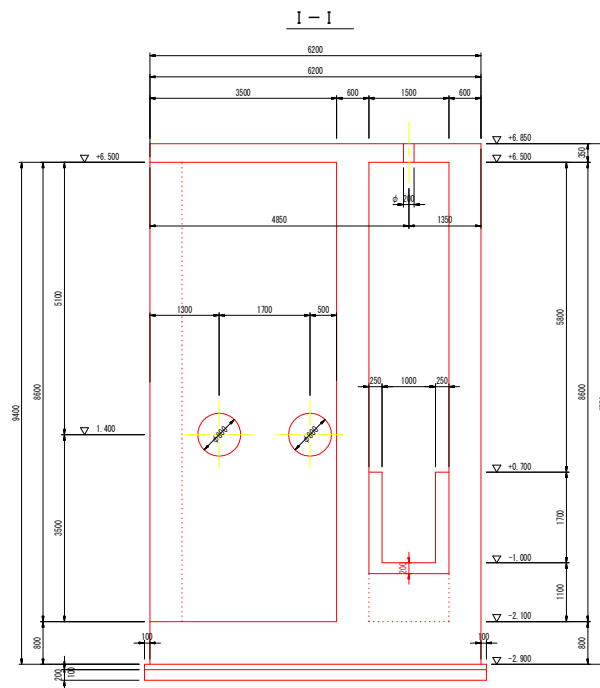
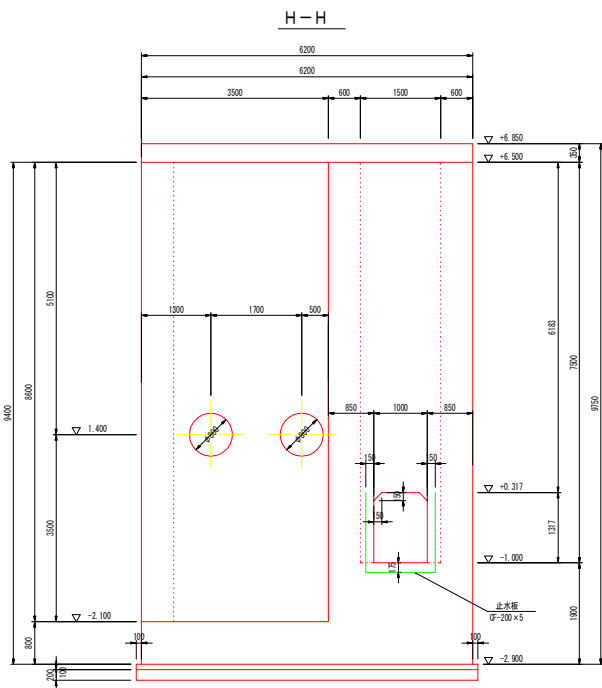
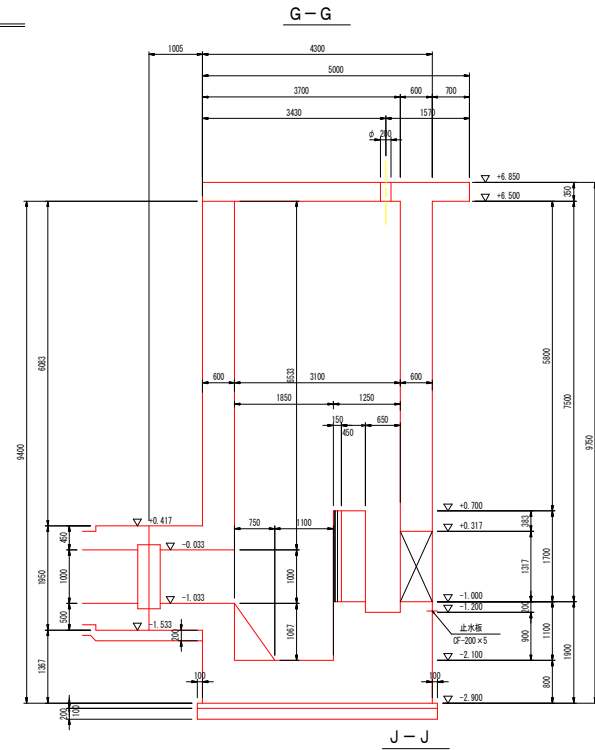
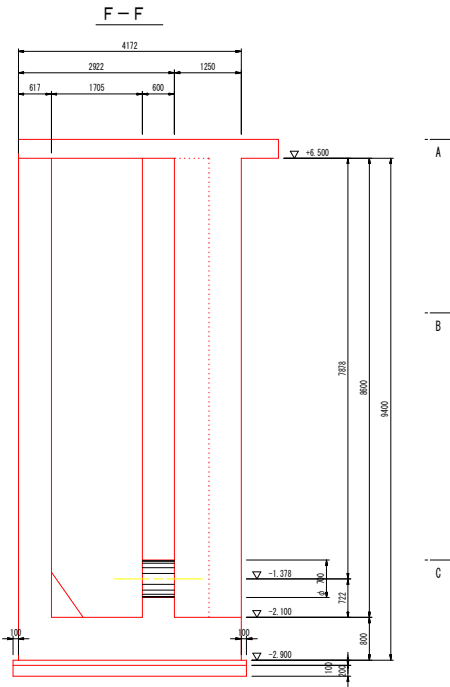
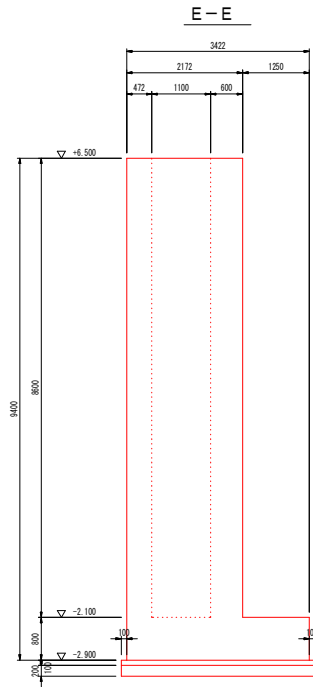
# 吐出槽構造図(1) S=1:50



鉄筋コンクリート	24-8-25
基礎コンクリート	18-8-40

実施設計図面	
工事名	R3徳士 東吉野町北沖洲線 徳・北沖洲2 排水機構工事(担い手確保型)
路線名	東吉野町北沖洲線
工事箇所	徳島市北沖洲2丁目
図面名	吐出槽構造図(1)
縮尺	1:50 図面番号 5 / 38
会社名	
事業者名	徳島県東部県土整備局(徳島)

# 吐出槽構造図(2) S=1:50



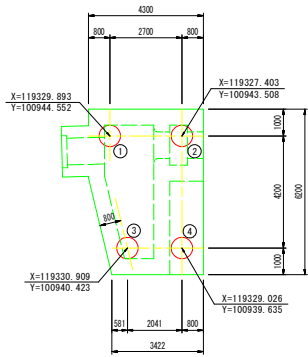
実施設計図面

工事名	R3徳士 東吉野町北沖洲線 徳・北沖洲2 排水機場工事(拒い手確保型)	
路線名	東吉野町北沖洲線	
工事箇所	徳島市北沖洲2丁目	
図面名	吐出槽構造図(2)	
縮尺	1:50	図面番号 6 / 38
会社名		
事業者名	徳島県東部県土整備局(徳島)	

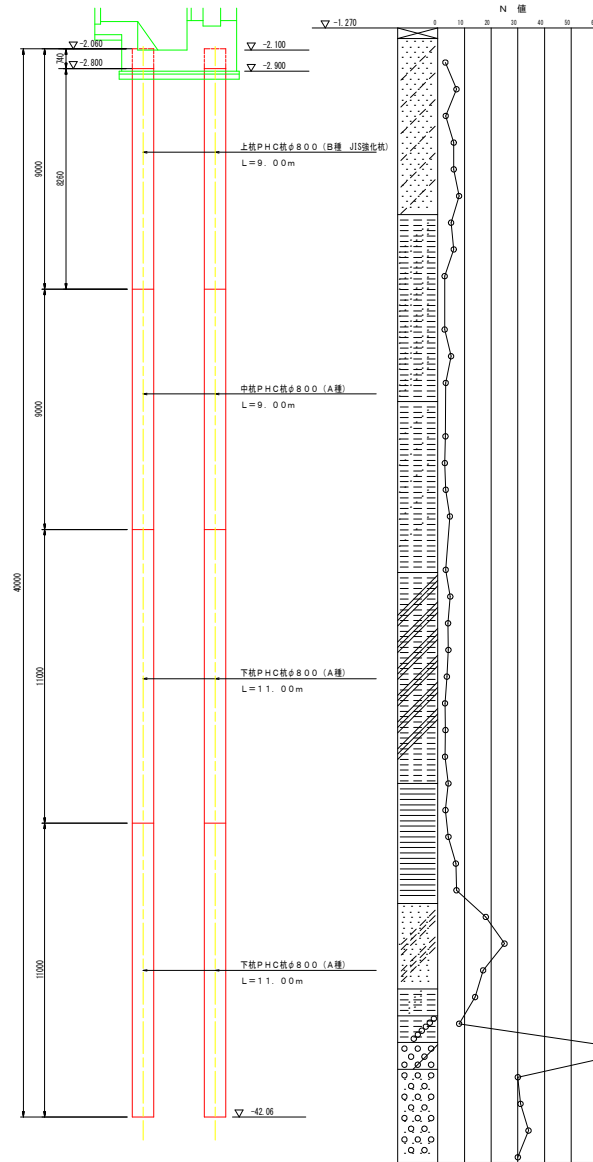
# 基礎杭詳細図

基礎杭配置図 S=1:100

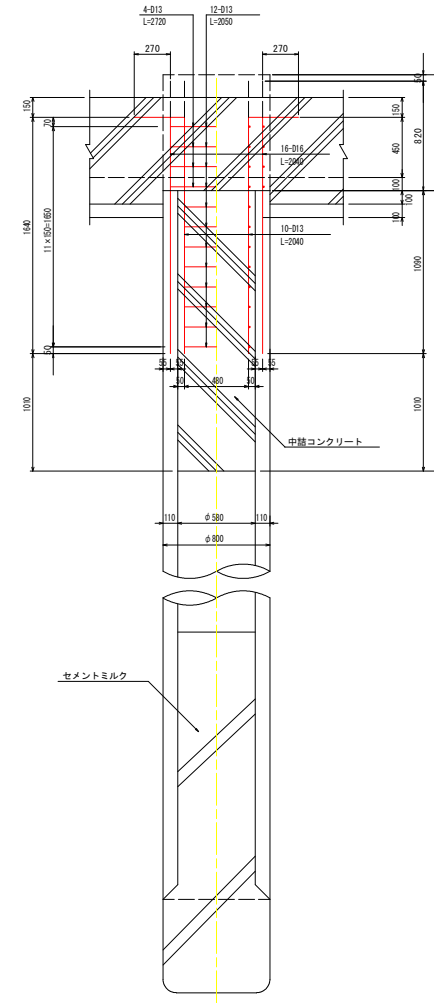
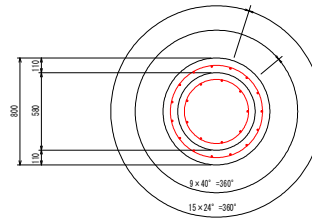
平面図 S=1:100



柱状図

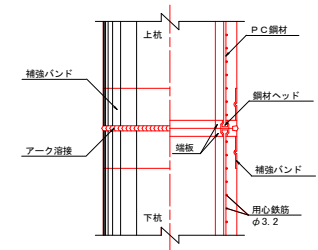


PHC杭 φ800 S=1:20



PHC杭 φ800 (吐出水槽)			
杭体内補強鉄筋 D16	$2.04 \times 1.56 \times 16$	$\frac{14}{16}$	50.918
中継補強鉄筋 D13	$2.04 \times 0.995 \times 10$	$\frac{14}{16}$	20.298
帯鉄筋 D13	$2.72 \times 0.995 \times 4$	$\frac{14}{16}$	10.828
D13	$2.05 \times 0.995 \times 12$	$\frac{14}{16}$	24.477
		計	106.519
中継コンクリート	$0.290 \times \pi \times 2.10$	$\frac{17}{16}$	0.555
杭頭ハツリ	$(0.80^2 - 0.58^2) \times \pi / 4 \times 0.87$	$\frac{17}{16}$	0.207
埋設型枠	$0.290 \times \pi$	$\frac{17}{16}$	0.284

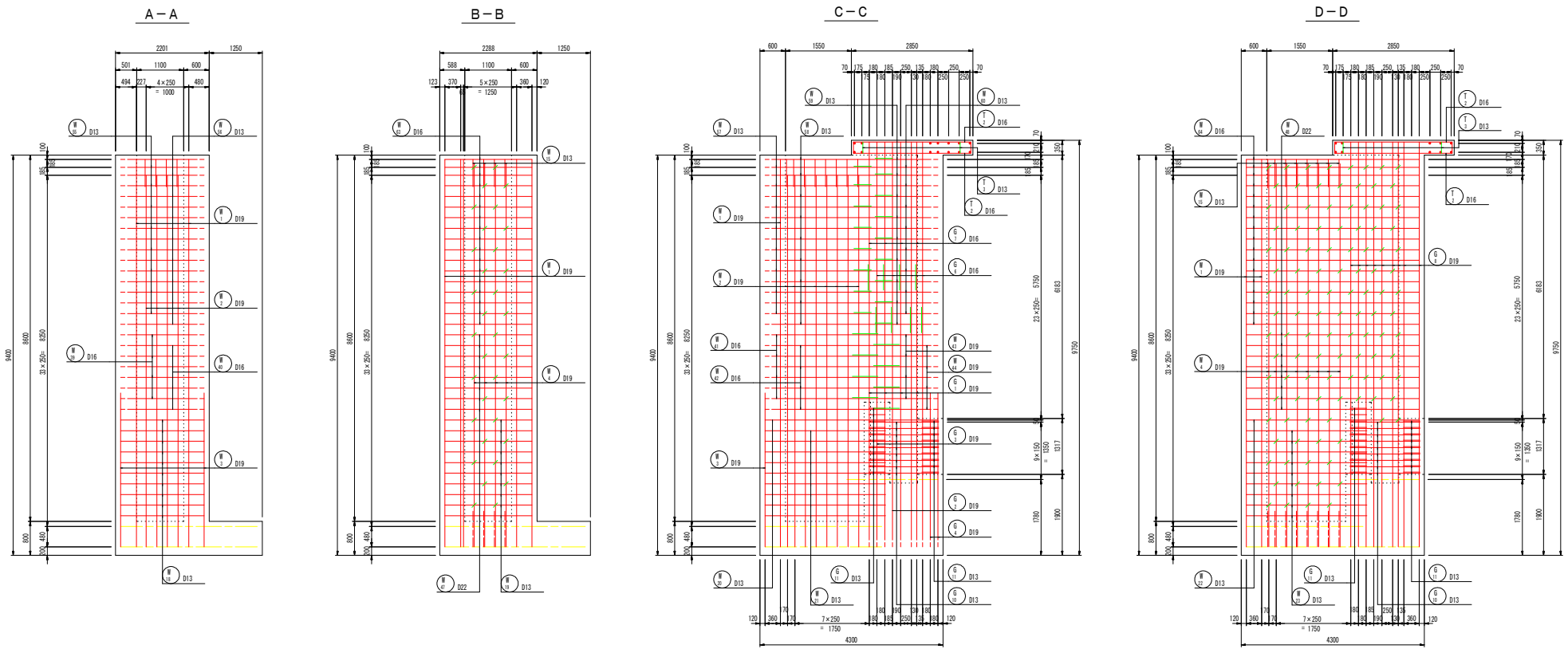
継手部詳細図



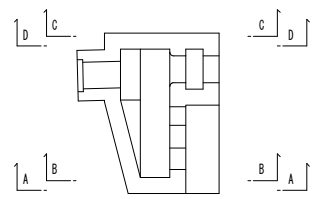
実施設計図面

工事名	R3徳士 東吉野町北沖洲線 徳・北沖洲2 緑水環境工事 (指し手確保型)		
路線名	東吉野町北沖洲線		
工事箇所	徳島市北沖洲2丁目		
図面名	基礎杭詳細図		
縮尺	図示	図面番号	7 / 38
会社名			
事業者名	徳島県東部県土整備局 (徳島)		

# 吐出槽配筋図(1) S=1:50



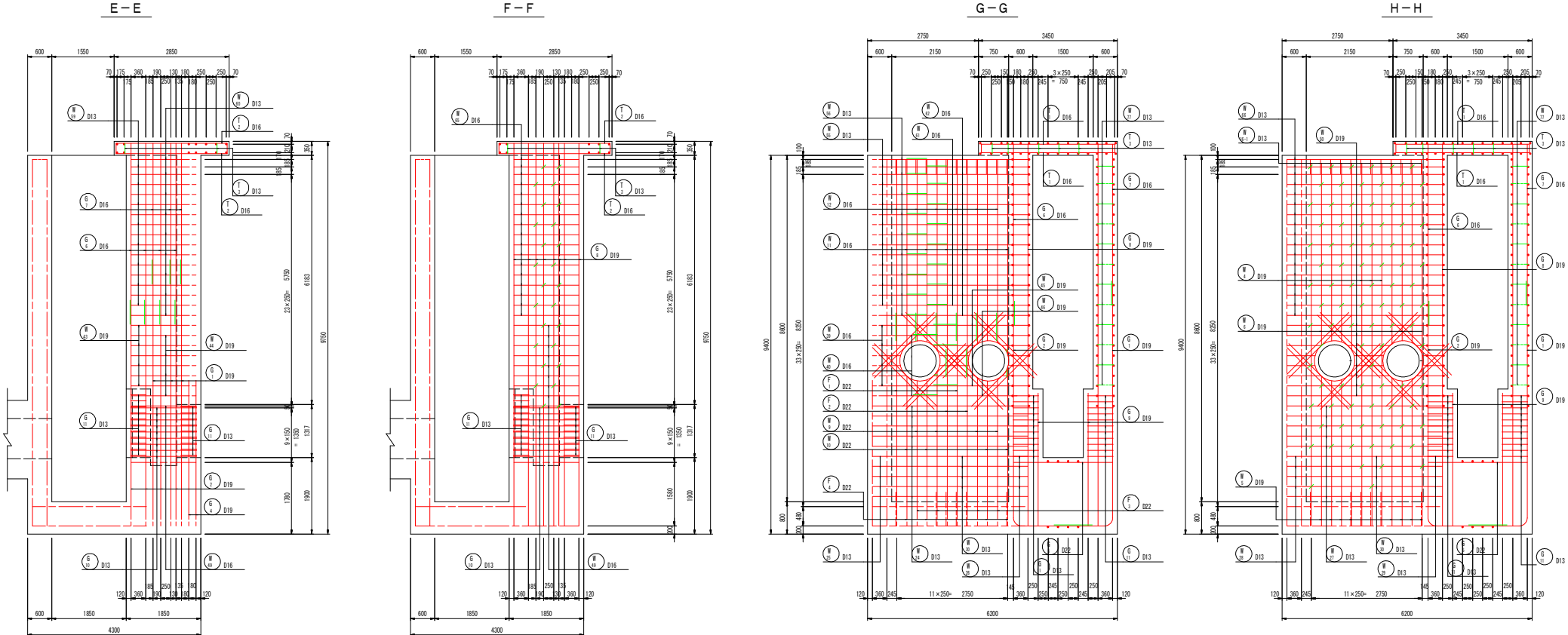
## KEYPLAN



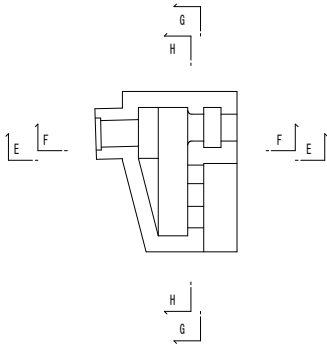
実施設計図面	
工事名	R3徳士 東吉野町北沖洲線 徳・北沖洲2 排水機構工事(担い手確保型)
路線名	東吉野町北沖洲線
工事箇所	徳島市北沖洲2丁目
図面名	吐出槽配筋図(1)
縮尺	1:50 図面番号 8 / 38
会社名	
事業者名	徳島県東部県土整備局(徳島)



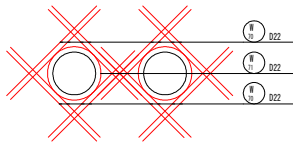
# 吐出槽配筋図(2) S=1:50



KEYPLAN



開口部補強筋

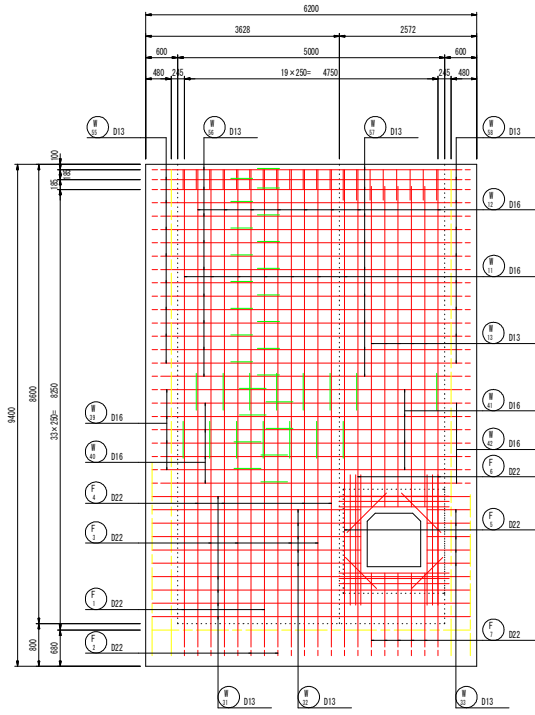


実施設計図面

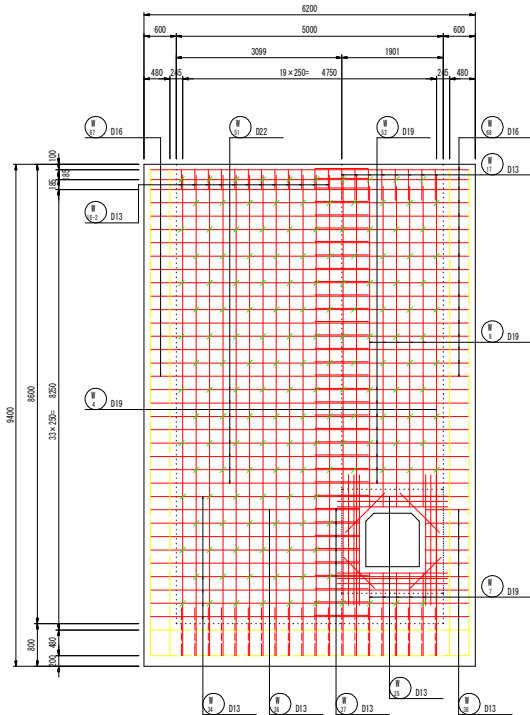
工事名	R3徳士 東吉野町北沖洲線 徳・北沖洲2 排水機場工事(指し手確模型)		
路線名	東吉野町北沖洲線		
工事箇所	徳島市北沖洲2丁目		
図面名	吐出槽配筋図(2)		
縮尺	1:50	図面番号	9 / 38
会社名			
業者名	徳島県東部県土整備局(徳島)		

# 吐出槽配筋図(3) S=1:50

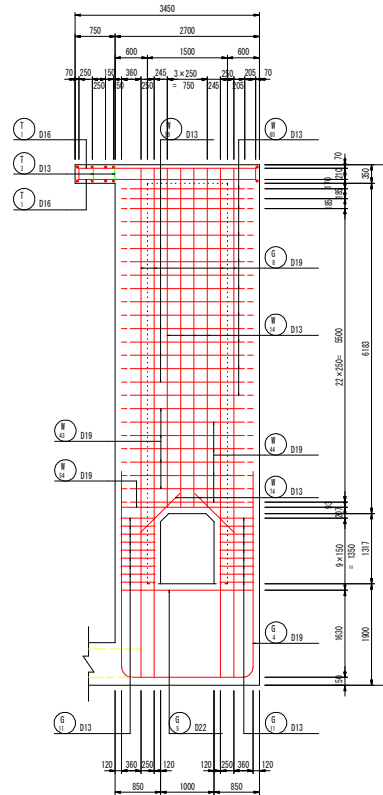
I-I



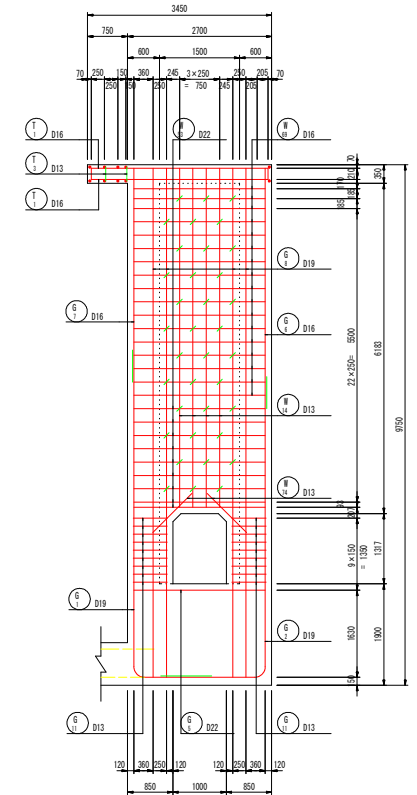
J-J



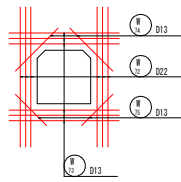
K-K



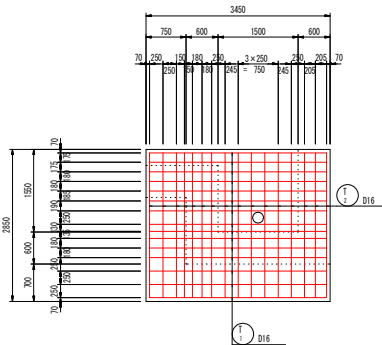
L-L



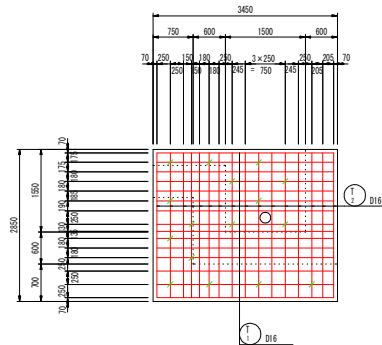
開口部補強筋



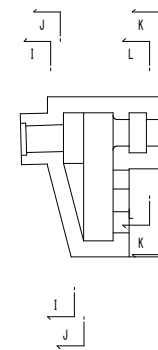
操作台上



操作台下

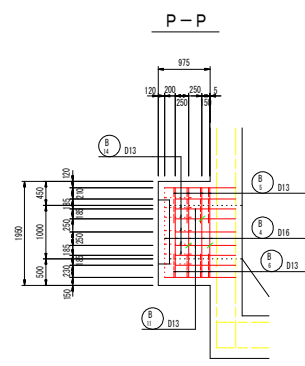
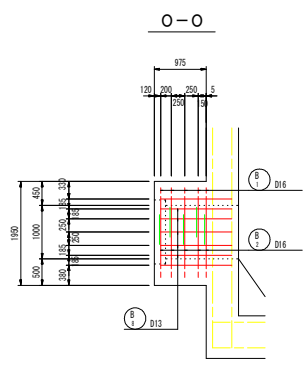
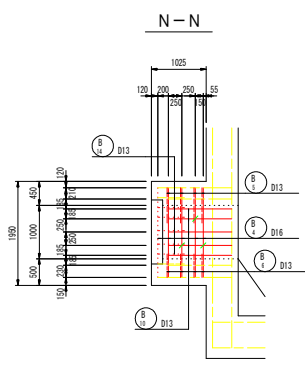
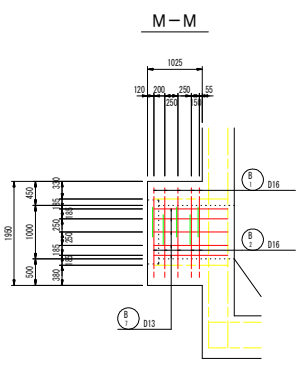
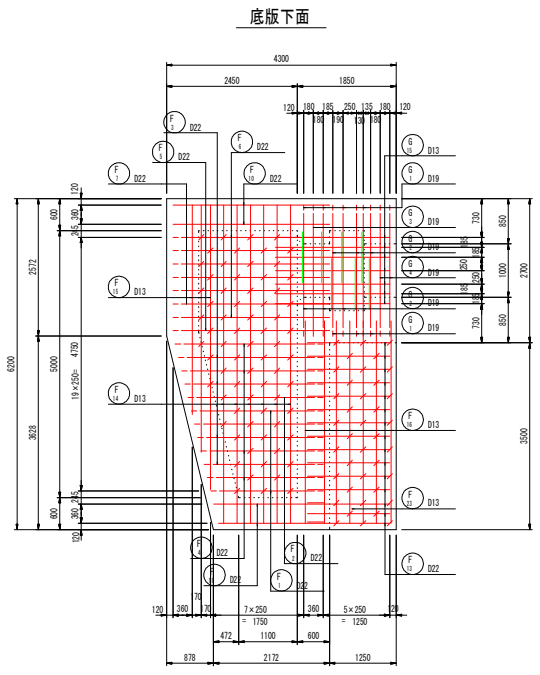
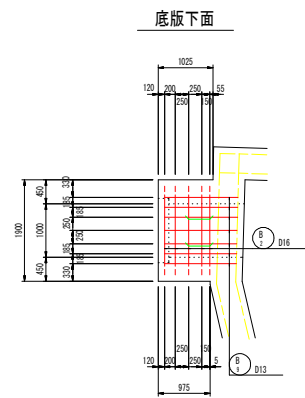
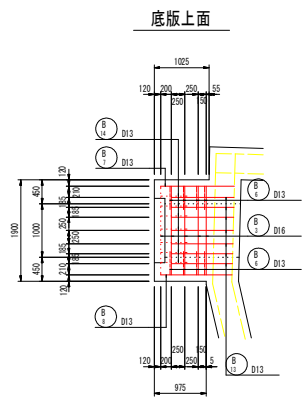
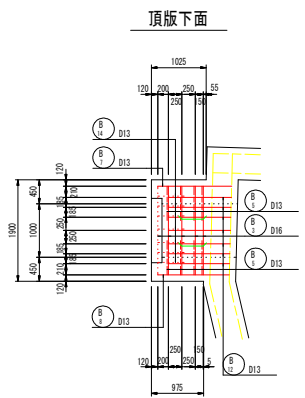
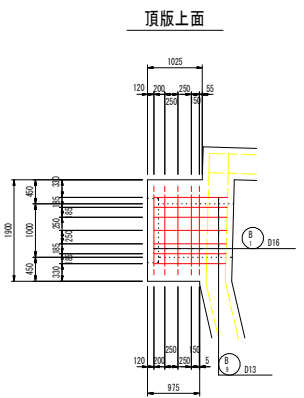
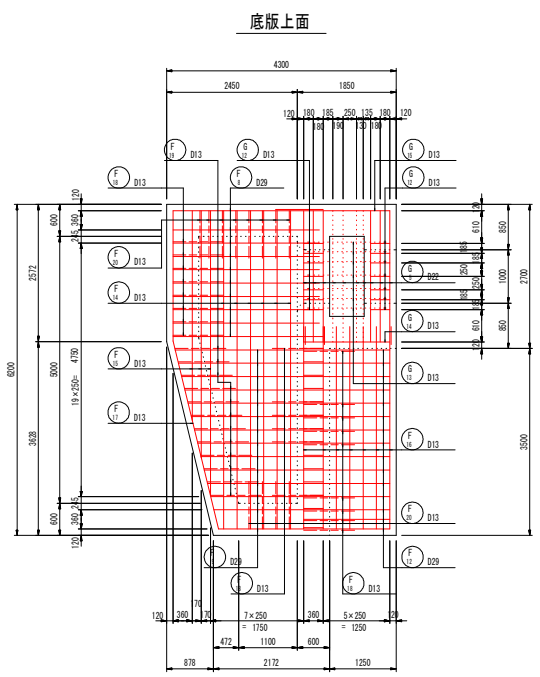


KEY PLAN

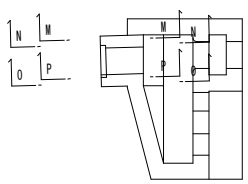


実施設計図面	
工事名	R3徳士 東吉野町北沖洲線 徳・北沖洲2 排水機構工事(担い手確保型)
路線名	東吉野町北沖洲線
工事箇所	徳島市北沖洲2丁目
図面名	吐出槽配筋図(3)
縮尺	1:50 図面番号 10 / 38
会社名	
事業者名	徳島県東部県土整備局(徳島)

# 吐出槽配筋図(4) S=1:50

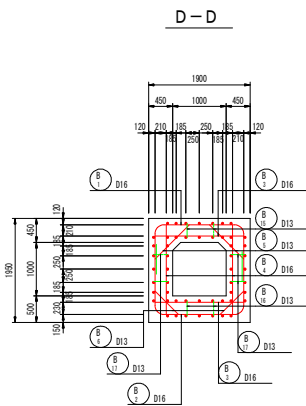
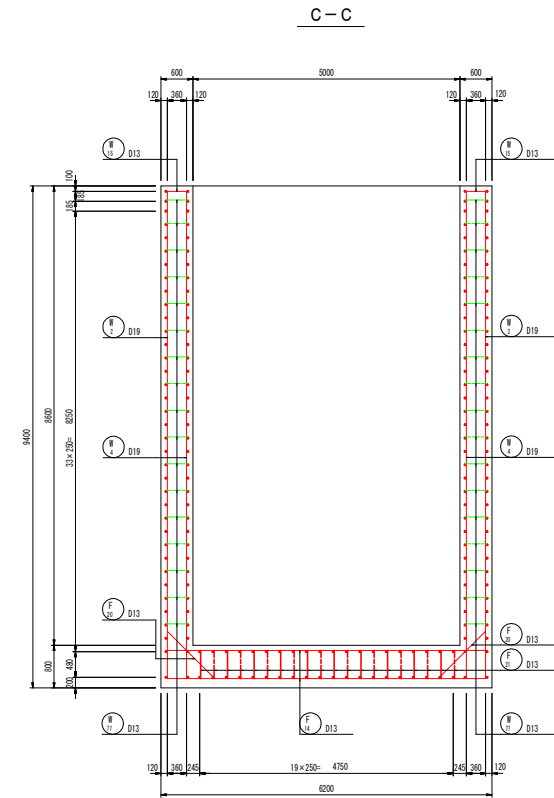
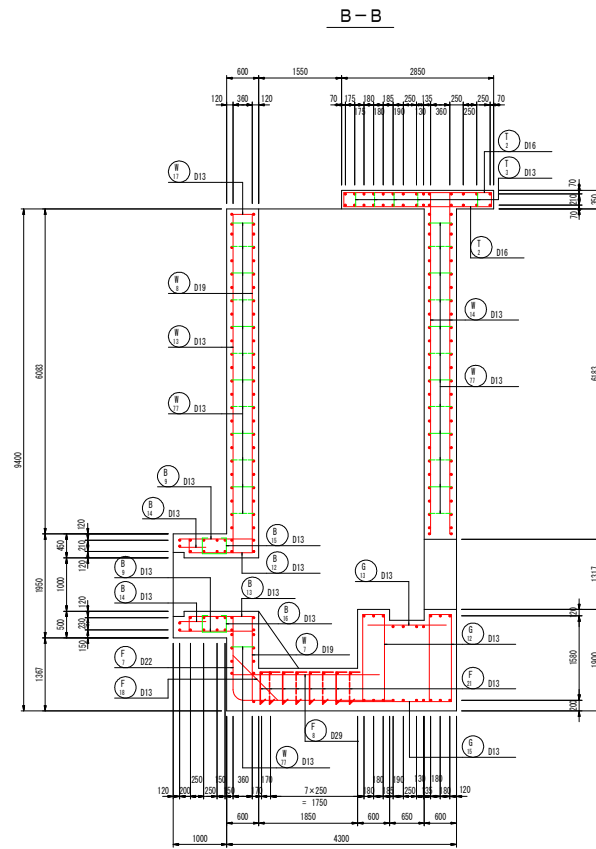
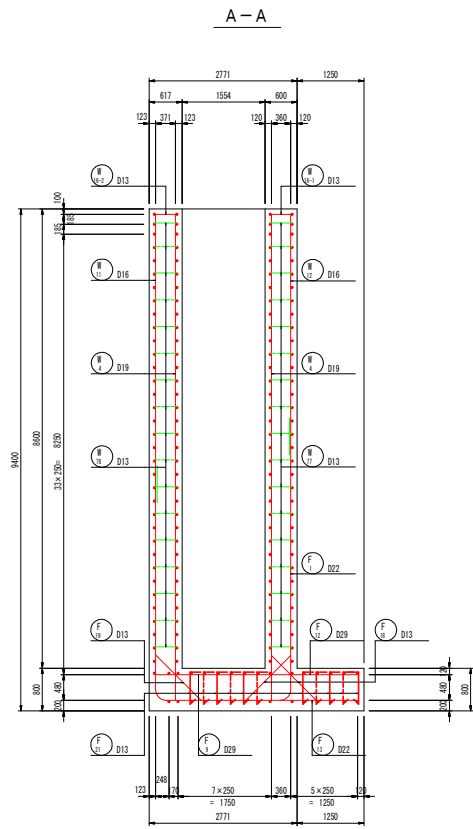


## KEYPLAN

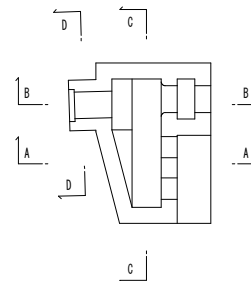


実施設計図面	
工事名	R3徳士 東吉野町北沖洲線 徳・北沖洲2 排水機場工事(担い手確保型)
路線名	東吉野町北沖洲線
工事箇所	徳島市北沖洲2丁目
図面名	吐出槽配筋図(4)
縮尺	1:50 図面番号 11 / 38
会社名	
業者名	徳島県東部県土整備局(徳島)

# 吐出槽配筋図(5) S=1:50



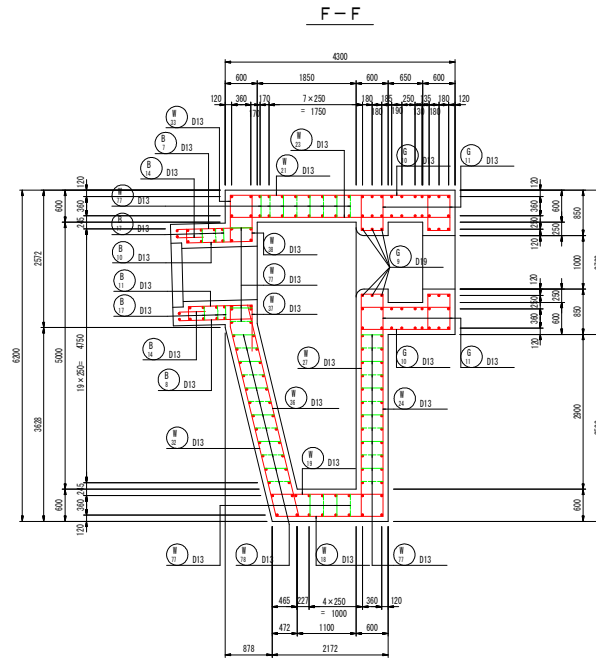
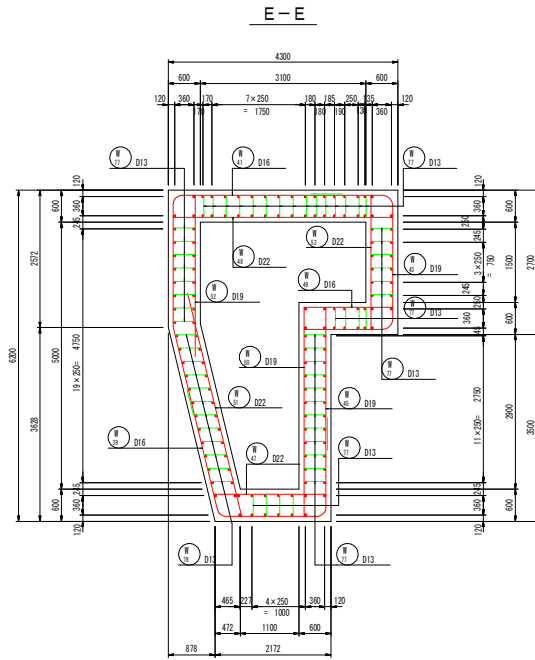
## KEY PLAN



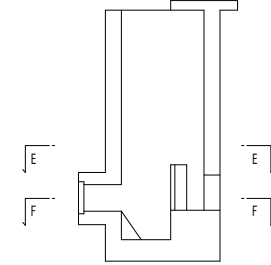
実施設計図書

工事名	R3徳士 東吉野町北沖洲線 徳・北沖洲2 排水機修工事(担い手確保型)		
路線名	東吉野町北沖洲線		
工事箇所	徳島市北沖洲2丁目		
図面名	吐出槽配筋図(5)		
縮尺	1:50	図面番号	12 / 38
会社名			
事業者名	徳島県東部県土整備局(徳島)		

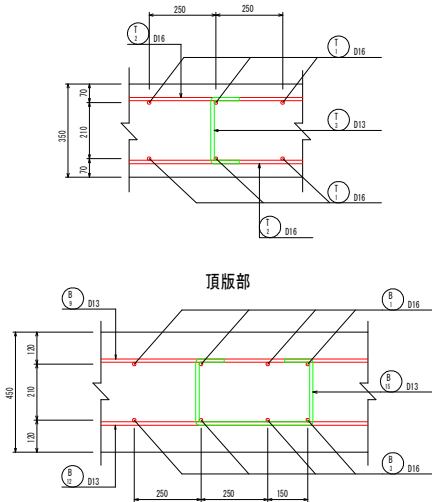
# 吐出槽配筋図(6) S=1:50



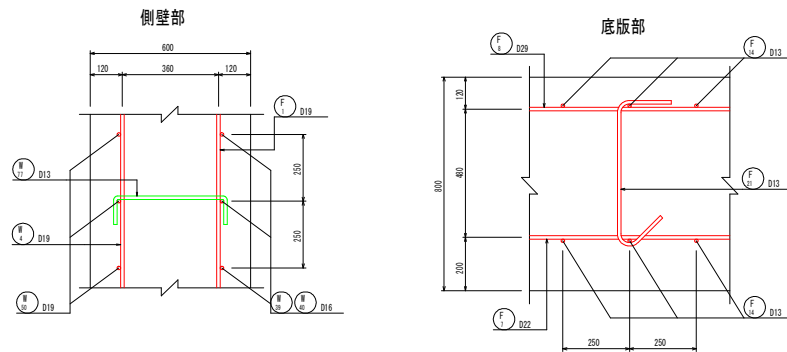
KEYPLAN



操作台

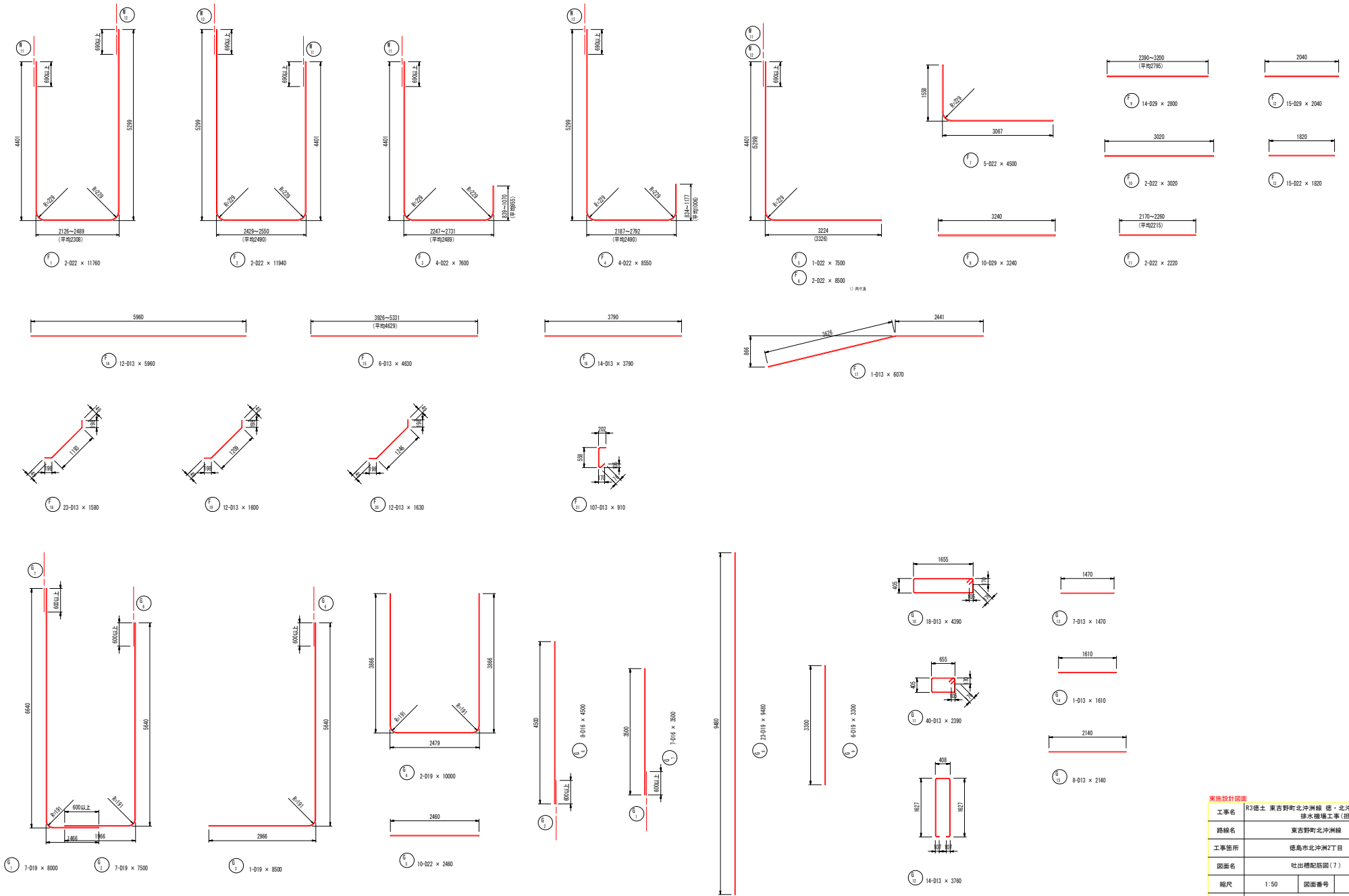


組立図 S=1:10



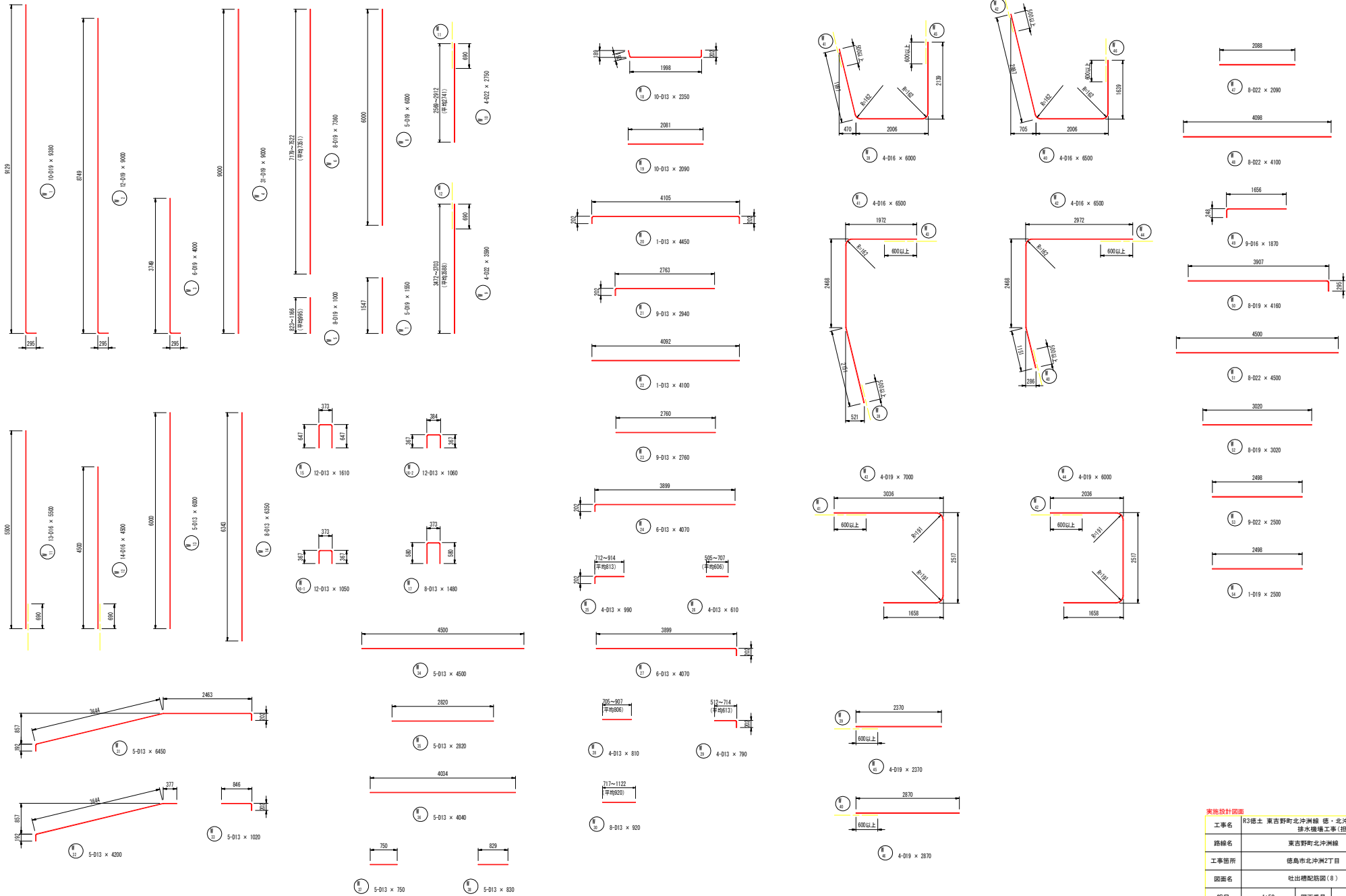
実施設計図面	
工事名	R3徳士 東吉野町北沖洲線 徳・北沖洲2 排水機場工事(指し手権保型)
路線名	東吉野町北沖洲線
工事箇所	徳島市北沖洲2丁目
図面名	吐出槽配筋図(6)
縮尺	1:50 図面番号 13 / 38
会社名	
事業者名	徳島県東部県土整備局(徳島)

# 吐出槽配筋図(7) S=1:50



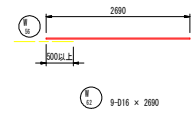
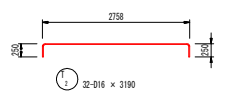
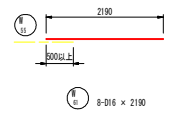
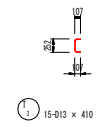
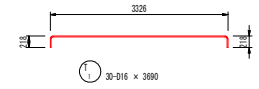
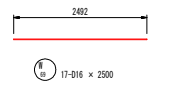
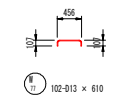
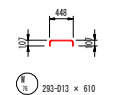
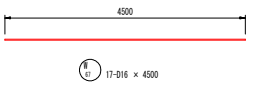
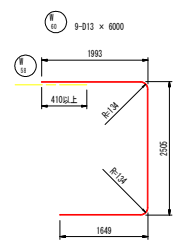
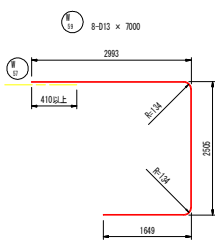
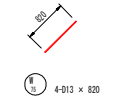
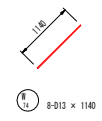
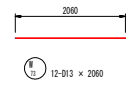
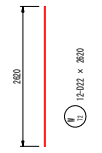
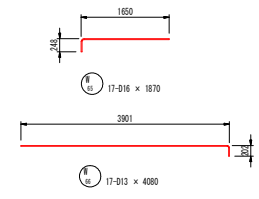
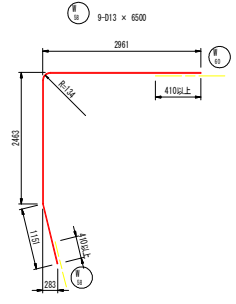
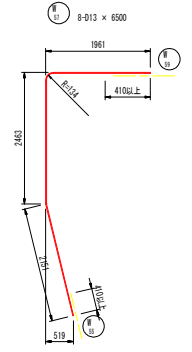
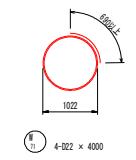
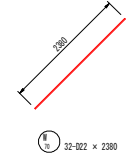
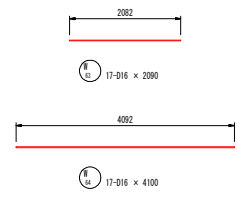
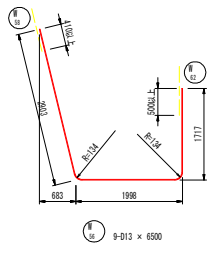
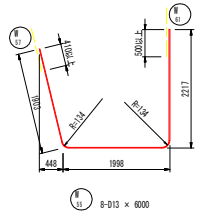
実施設計図面	
工事名	R3徳士 東吉野町北沖洲線 徳・北沖洲2 排水機構工事(担い手確保型)
路線名	東吉野町北沖洲線
工事箇所	徳島市北沖洲2丁目
図面名	吐出槽配筋図(7)
縮尺	1:50 図面番号 14 / 38
会社名	
事業者名	徳島県東部県土整備局(徳島)

# 吐出槽配筋図(8) S=1:50



実施設計図面	
工事名	R3徳士 東吉野町北沖洲線 徳・北沖洲2 排水機場工事(担い手確保型)
路線名	東吉野町北沖洲線
工事箇所	徳島市北沖洲2丁目
図面名	吐出槽配筋図(8)
縮尺	1:50 図面番号 15 / 38
会社名	
事業者名	徳島県東部県土整備局(徳島)

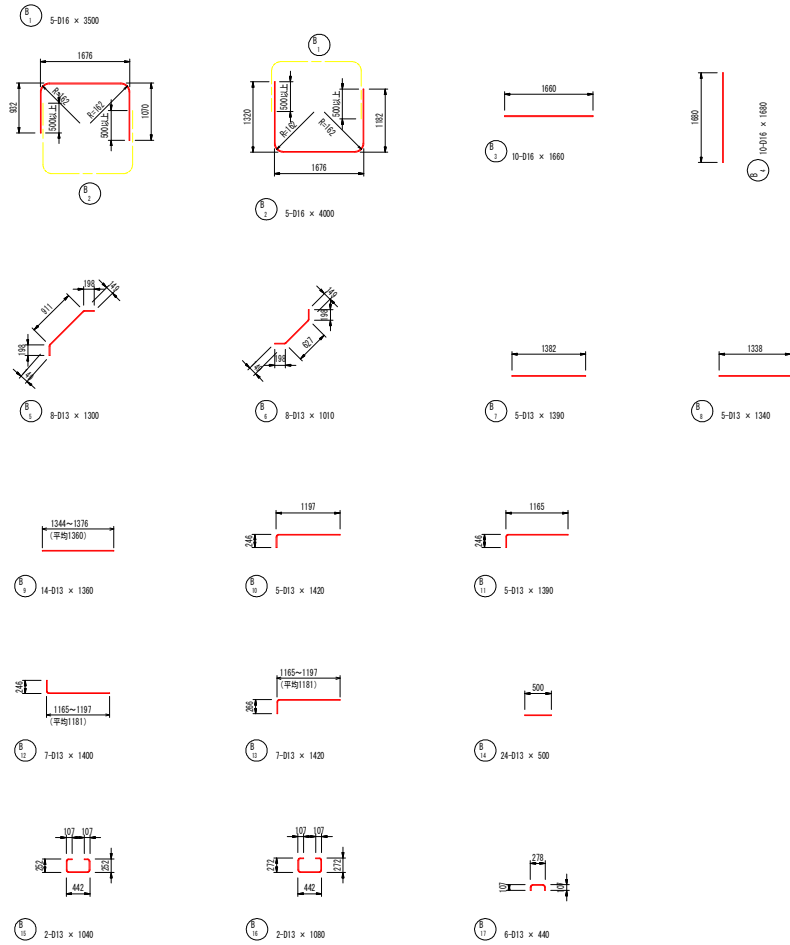
# 吐出槽配筋図(9) S=1:50



実施設計図面	
工事名	R3徳士 東吉野町北沖洲線 徳・北沖洲2 排水機場工事(指し手確保型)
路線名	東吉野町北沖洲線
工事箇所	徳島市北沖洲2丁目
図面名	吐出槽配筋図(9)
縮尺	1:50
図面番号	16 / 38
会社名	
事業者名	徳島県東部県土整備局(徳島)



# 吐出槽配筋図(10) S=1:50



実施設計図面			
工事名	R3徳士 東吉野町北沖洲線 徳・北沖洲2 排水機場工事(担い手確保型)		
路線名	東吉野町北沖洲線		
工事箇所	徳島市北沖洲2丁目		
図面名	吐出槽配筋図(10)		
縮尺	1:50	図面番号	17 / 38
会社名			
事業者名	徳島県東部県土整備局(徳島)		

# 吐出槽配筋図(11) S=1:50

鉄筋質量表

符号	径	長さ	本数	単位質量	1本当質量	質量	摘要
	(mm)	(mm)		(kg/m)	(kg)	(kg)	
F 1	D22	11760	2	3.04	35.750	71.5	┌┐
2	"	11940	2	"	36.298	72.6	┌┐
3	"	7600	4	"	23.104	92.4	┌┐
4	"	8550	4	"	25.992	104.0	┌┐
5	"	7600	1	"	22.800	22.8	┌┐
6	"	8500	2	"	25.840	51.7	┌┐
7	"	4500	5	"	13.880	68.4	┌┐
8	D29	3240	10	5.04	16.330	163.3	┌┐
9	"	2800	14	"	14.112	197.6	┌┐
10	D22	3020	2	3.04	9.161	18.4	┌┐
11	"	2220	2	"	6.749	13.5	┌┐
12	D29	2040	15	5.04	10.282	154.2	┌┐
13	D22	1820	15	3.04	5.533	83.0	┌┐
14	D13	5960	12	0.995	5.930	71.2	┌┐
15	"	4630	6	"	4.607	27.6	┌┐
16	"	3790	14	"	3.771	52.8	┌┐
17	"	6070	1	"	6.040	6.0	┌┐
18	"	1580	23	"	1.572	36.2	┌┐
19	"	1600	12	"	1.592	19.1	┌┐
20	"	1630	12	"	1.622	19.5	┌┐
21	"	910	34	"	0.965	96.8	┌┐
G 1	D19	8000	7	2.25	18.000	126.0	┌┐
2	"	7500	7	"	16.875	118.1	┌┐
3	"	8500	1	"	19.125	19.1	┌┐
4	"	10000	2	"	22.500	45.0	┌┐
5	D22	2460	10	3.04	7.478	74.8	┌┐
6	D16	4500	8	1.56	7.020	56.2	┌┐
7	"	3500	7	"	5.460	38.2	┌┐
8	D19	9480	23	2.25	21.330	490.6	┌┐
9	"	3300	6	"	7.425	44.6	┌┐
10	D13	4390	18	0.995	4.368	78.6	┌┐
11	"	2390	40	"	2.378	95.1	┌┐
12	"	3760	14	"	3.741	52.4	┌┐
13	"	1470	7	"	1.463	10.2	┌┐
14	"	1610	1	"	1.602	1.6	┌┐
15	"	2140	8	"	2.129	17.0	┌┐
H 1	D19	9380	10	2.25	21.105	211.1	┌┐
2	"	9000	12	"	20.250	243.0	┌┐
3	"	4000	3	"	9.000	27.0	┌┐
4	"	9000	31	"	20.250	627.8	┌┐
5	"	1000	8	"	2.250	18.0	┌┐
6	"	7360	8	"	16.560	132.5	┌┐
7	"	1550	5	"	3.488	17.4	┌┐
8	"	6000	5	"	13.500	67.5	┌┐
9	D22	3590	4	3.04	10.914	43.7	┌┐
10	"	2750	4	"	8.208	32.8	┌┐
11	D16	5500	13	1.56	9.580	111.5	┌┐
12	"	4500	14	"	7.020	98.3	┌┐
13	D13	6000	5	0.995	5.970	29.9	┌┐
14	"	6350	8	"	6.318	50.5	┌┐
15	"	1610	12	"	1.602	19.2	┌┐
16-1	"	1050	12	"	1.045	12.5	┌┐
16-2	"	1060	12	"	1.055	12.7	┌┐
17	"	1480	8	"	1.473	11.8	┌┐
18	"	2350	10	"	2.338	23.4	┌┐
19	"	2090	10	"	2.080	20.8	┌┐

符号	径	長さ	本数	単位質量	1本当質量	質量	摘要
	(mm)	(mm)		(kg/m)	(kg)	(kg)	
20	D13	4450	1	0.995	4.428	4.4	┌┐
21	"	2940	9	"	2.925	26.3	┌┐
22	"	4100	1	"	4.080	4.1	┌┐
23	"	2760	9	"	2.746	24.7	┌┐
24	"	4070	6	"	4.050	24.3	┌┐
25	"	990	4	"	0.985	3.9	┌┐
26	"	610	4	"	0.607	2.4	┌┐
27	"	4070	6	"	4.050	24.3	┌┐
28	"	810	4	"	0.806	3.2	┌┐
29	"	790	4	"	0.788	3.1	┌┐
30	"	920	8	"	0.915	7.3	┌┐
31	"	6450	5	"	6.418	32.1	┌┐
32	"	4200	5	"	4.179	20.9	┌┐
33	"	1020	5	"	1.015	5.1	┌┐
34	"	4500	5	"	4.478	22.4	┌┐
35	"	2820	5	"	2.806	14.0	┌┐
36	"	4040	5	"	4.020	20.1	┌┐
37	"	750	5	"	0.746	3.7	┌┐
38	"	830	5	"	0.828	4.1	┌┐
39	D16	6000	4	1.56	9.360	37.4	┌┐
40	"	6500	4	"	10.140	40.6	┌┐
41	"	6500	4	"	10.140	40.6	┌┐
42	"	6500	4	"	10.140	40.6	┌┐
43	D19	7000	4	2.25	15.750	63.0	┌┐
44	"	6000	4	"	13.500	54.0	┌┐
45	"	2370	4	"	5.333	21.3	┌┐
46	"	2870	4	"	6.458	25.8	┌┐
47	D22	2090	8	3.04	6.354	50.8	┌┐
48	"	4100	8	"	12.464	99.7	┌┐
49	D16	1870	9	1.56	2.917	26.3	┌┐
50	D19	4160	8	2.25	9.360	74.9	┌┐
51	D22	4500	8	3.04	13.680	109.4	┌┐
52	D19	3020	8	2.25	6.795	54.4	┌┐
53	D22	2500	9	3.04	7.600	68.4	┌┐
54	D19	2500	1	2.25	5.625	5.6	┌┐
55	D13	6000	8	0.995	5.970	47.8	┌┐
56	"	6500	9	"	6.468	58.2	┌┐
57	"	6500	8	"	6.468	51.7	┌┐
58	"	6500	9	"	6.468	58.2	┌┐
59	"	7000	8	"	6.965	55.7	┌┐
60	"	6000	9	"	5.970	53.7	┌┐
61	D16	2190	8	1.56	3.418	27.3	┌┐
62	"	2690	9	"	4.196	37.8	┌┐
63	"	2090	17	"	3.260	55.4	┌┐
64	"	4100	17	"	6.396	108.7	┌┐
65	"	1870	17	"	2.917	49.6	┌┐
66	D13	4980	17	0.995	4.060	69.0	┌┐
67	D16	4500	17	1.56	7.020	119.3	┌┐
68	"	2910	17	"	4.540	77.2	┌┐
69	"	2500	17	"	3.800	64.6	┌┐
70	D22	2380	32	3.04	7.235	231.5	┌┐
71	"	4000	4	"	12.100	48.6	┌┐
72	"	2620	12	"	7.965	95.6	┌┐
73	D13	2090	12	0.995	2.050	24.6	┌┐
74	"	1140	8	"	1.134	9.1	┌┐
75	"	820	4	"	0.816	3.3	┌┐
76	"	610	293	"	0.607	177.9	┌┐
77	"	610	102	"	0.607	61.9	┌┐

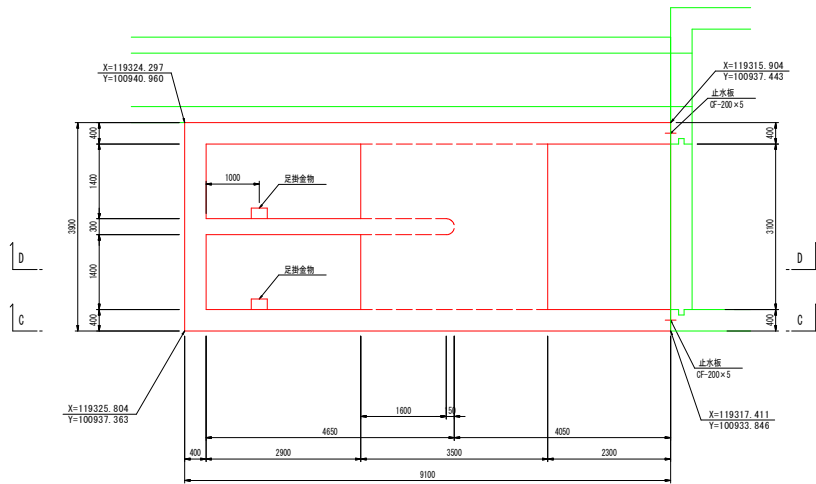
符号	径	長さ	本数	単位質量	1本当質量	質量	摘要
	(mm)	(mm)		(kg/m)	(kg)	(kg)	
T 1	D16	3690	30	1.56	5.756	172.7	┌┐
2	"	3190	32	"	4.976	159.2	┌┐
3	D13	410	15	0.995	0.408	6.1	┌┐
B 1	D16	3500	5	1.56	5.460	27.3	┌┐
2	"	4000	5	"	6.240	31.2	┌┐
3	"	1660	10	"	2.590	25.9	┌┐
4	"	1680	10	"	2.621	26.2	┌┐
5	D13	1300	8	0.995	1.294	10.4	┌┐
6	"	1010	8	"	1.005	8.0	┌┐
7	"	1390	5	"	1.383	6.9	┌┐
8	"	1340	5	"	1.333	6.7	┌┐
9	"	1360	4	"	1.353	5.4	┌┐
10	"	1420	5	"	1.413	7.1	┌┐
11	"	1290	5	"	1.283	6.9	┌┐
12	"	1400	7	"	1.393	9.8	┌┐
13	"	1420	7	"	1.413	9.9	┌┐
14	"	500	24	"	0.498	12.0	┌┐
15	"	1040	2	"	1.035	2.1	┌┐
16	"	1080	2	"	1.075	2.2	┌┐
17	"	440	6	"	0.438	2.6	┌┐
SD345							
				D29	515.1	kg	
				D22	1453.6		
				D19	2486.7		
				D16	1473.8		
				D13	1782.5		
合計					7711.7		

実施設計図面

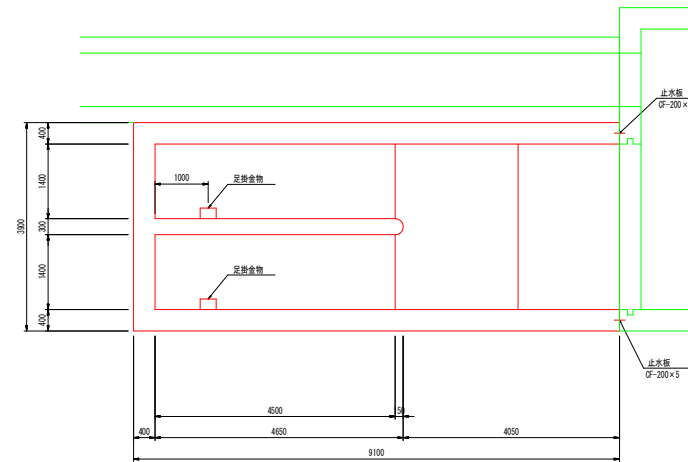
工事名	R3徳士 東吉野町北沖洲線 徳・北沖洲2 排水機場工事(指し手確保型)		
路線名	東吉野町北沖洲線		
工事箇所	徳島市北沖洲2丁目		
図面名	吐出槽配筋図(11)		
縮尺	1:50	図面番号	18 / 38
会社名			
事業者名	徳島県東部県土整備局(徳島)		

# 吸水槽構造図(1) S=1:50

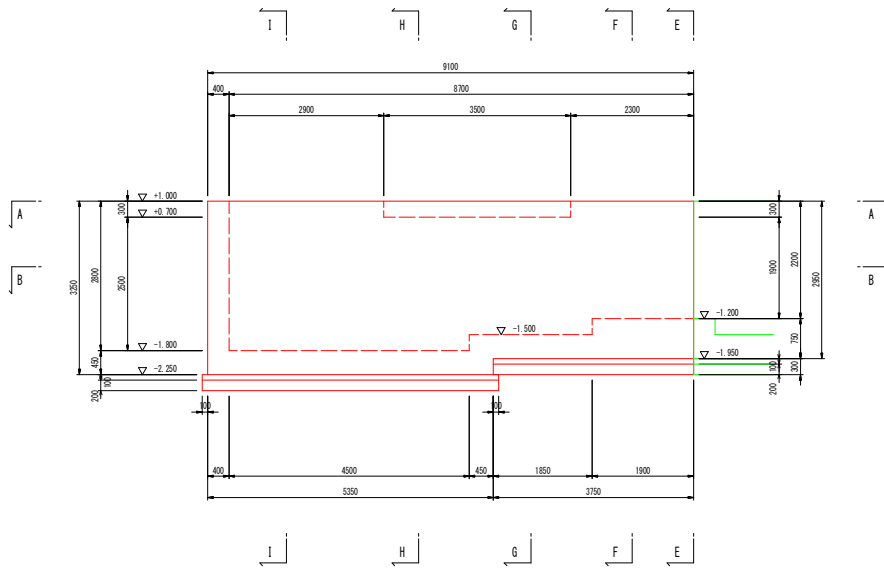
A-A



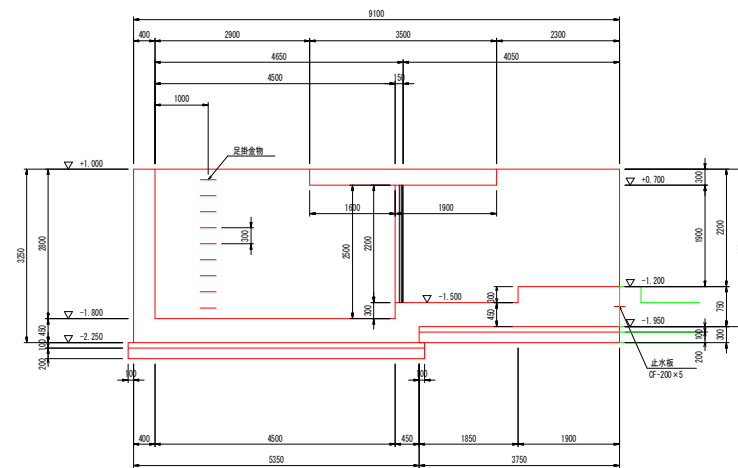
B-B



C-C



D-D

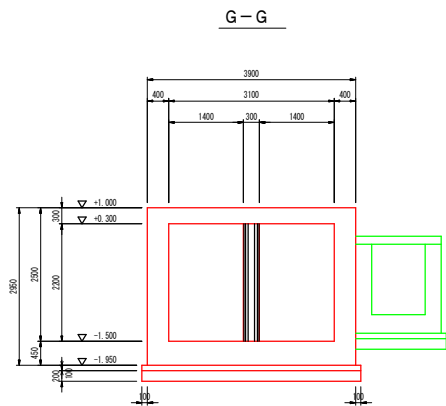
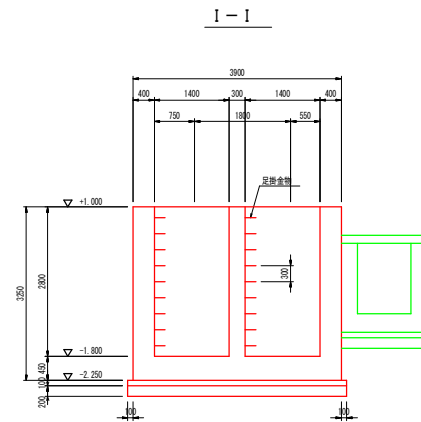
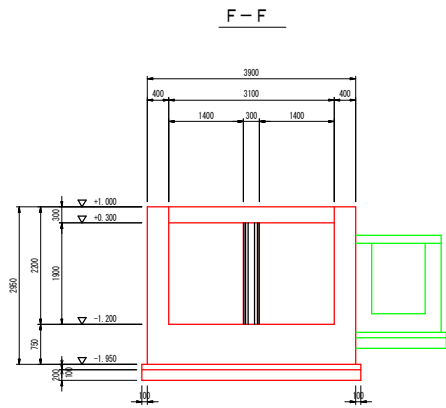
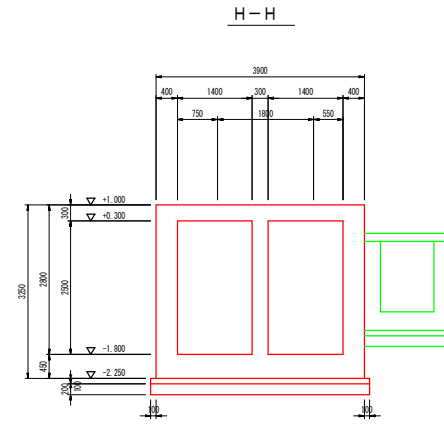
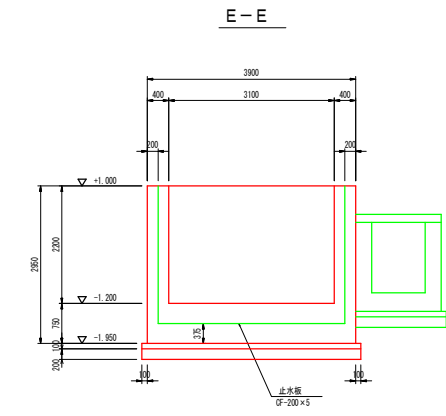


鉄筋コンクリート	24-12-25
基礎コンクリート	18-8-40
基礎碎石	RC-40

実施設計図面

工事名	R3徳士 東吉野町北沖洲線 徳・北沖洲2 排水機場工事(担い手確保模型)		
路線名	東吉野町北沖洲線		
工事箇所	徳島市北沖洲2丁目		
図面名	吸水槽構造図(1)		
縮尺	1:50	図面番号	19 / 38
会社名			
事業者名	徳島県東部県土整備局(徳島)		

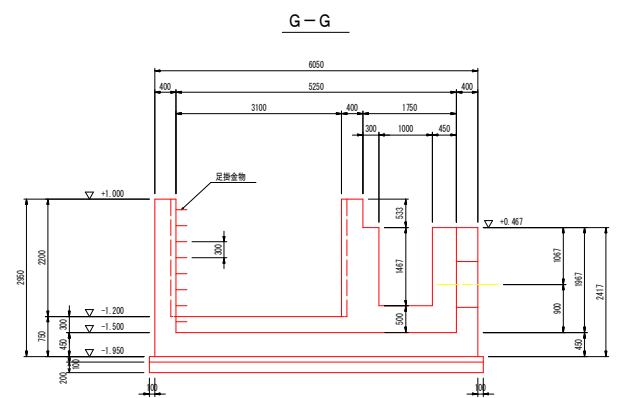
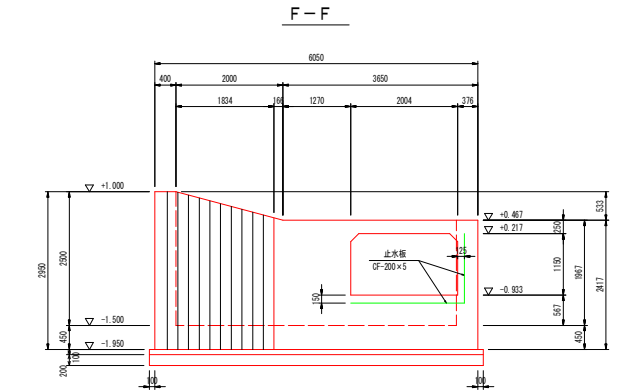
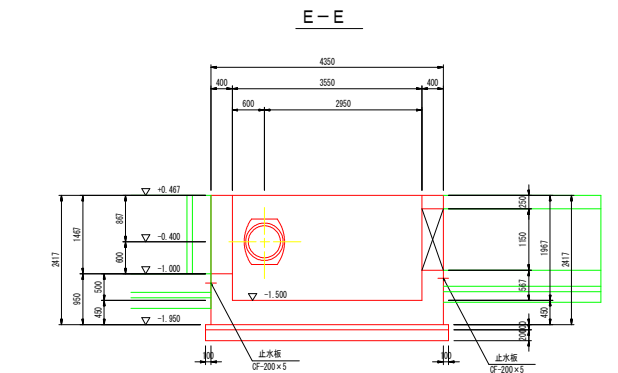
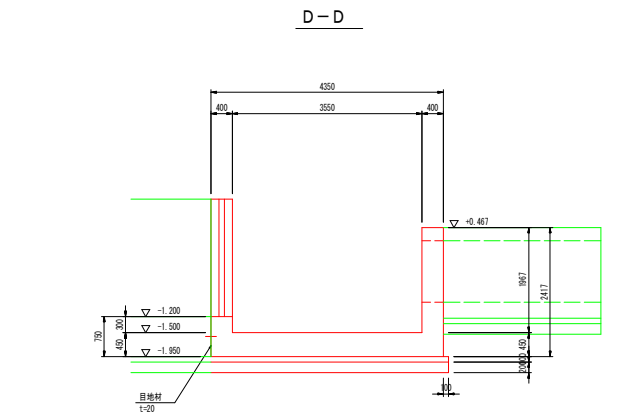
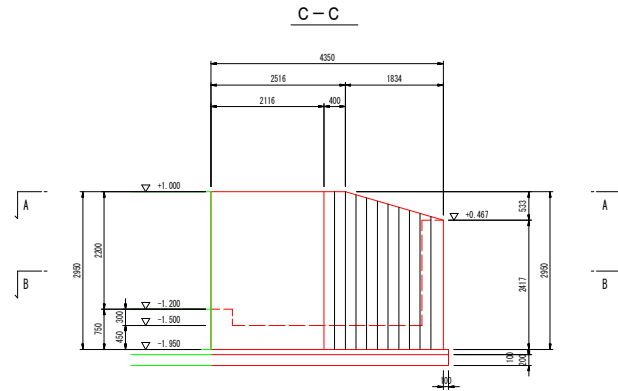
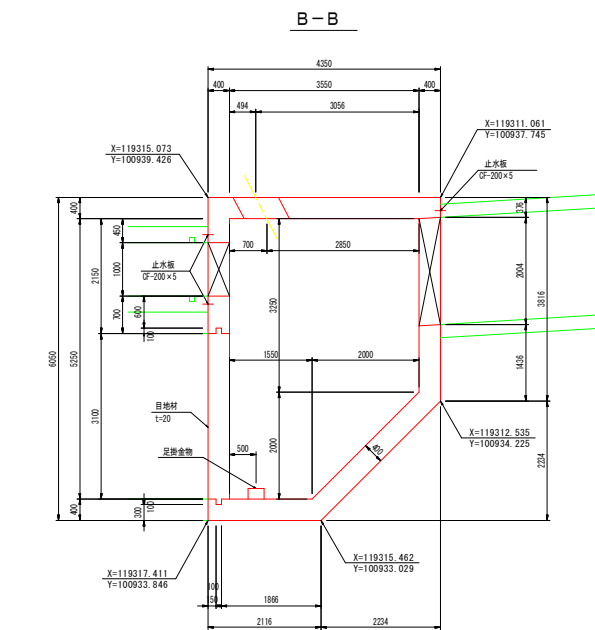
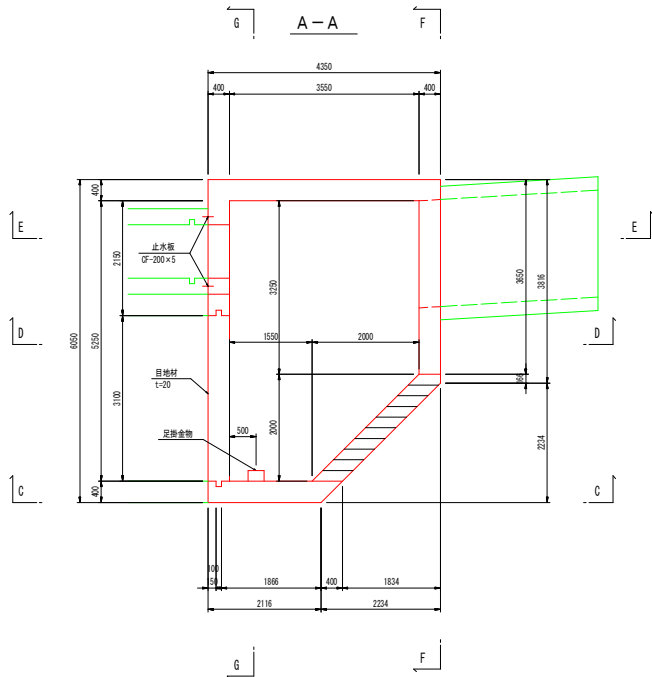
# 吸水槽構造図(2) S=1:50



実施設計図面

工事名	R3徳士 東吉野町北沖洲線 徳・北沖洲2 排水機場工事(担い手確保型)		
路線名	東吉野町北沖洲線		
工事箇所	徳島市北沖洲2丁目		
図面名	吸水槽構造図(2)		
縮尺	1:50	図面番号	20 / 38
会社名			
事業者名	徳島県東部県土整備局(徳島)		

# 沈砂池構造図 S=1:50

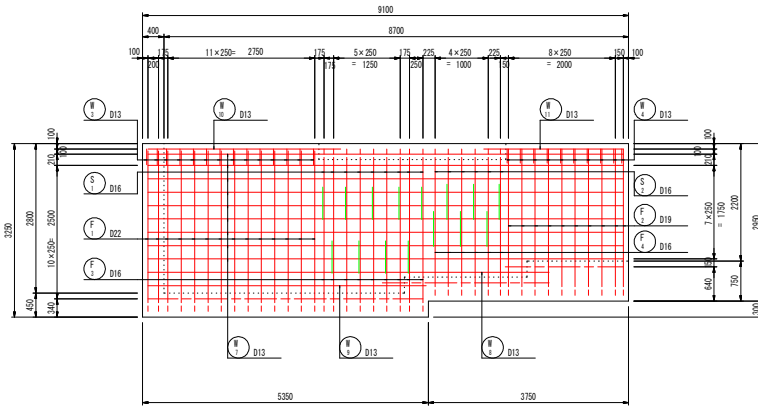


鉄筋コンクリート	24-12-25
基礎コンクリート	18-8-40
基礎砕石	RC-40

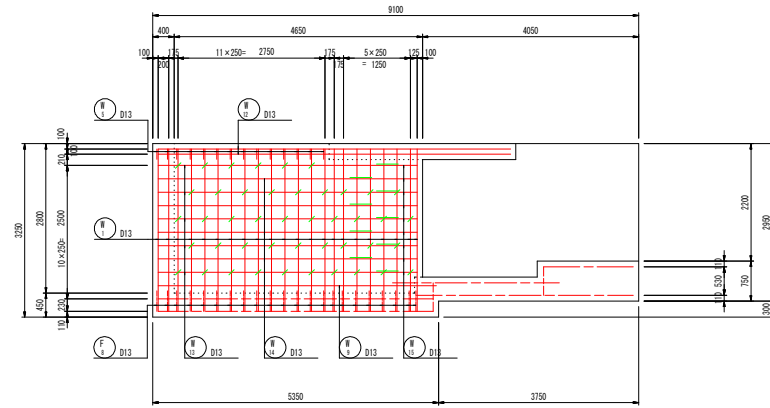
実施設計図面	
工事名	R3徳士 東吉野町北沖洲線 徳・北沖洲2 排水機構工事(指し手種保型)
路線名	東吉野町北沖洲線
工事箇所	徳島市北沖洲2丁目
図面名	沈砂池構造図
縮尺	1:50 図面番号 21 / 38
会社名	
事業者名	徳島県東部県土整備局(徳島)

# 吸水槽配筋図(1) s=1:50

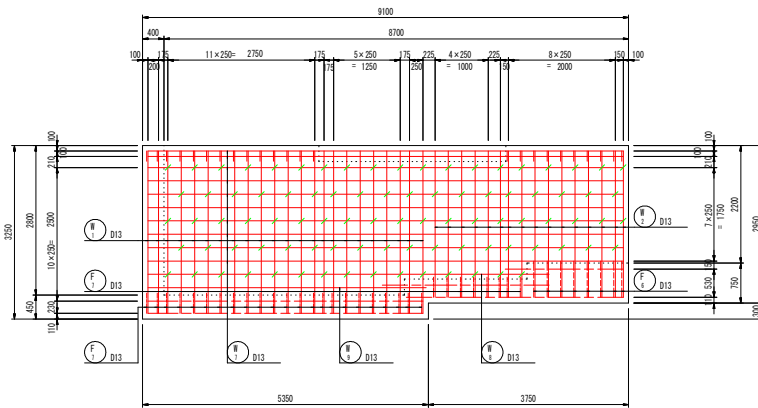
側壁外面



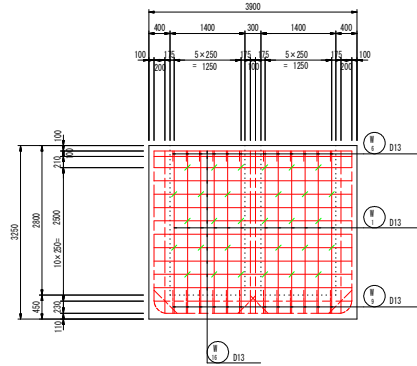
隔壁



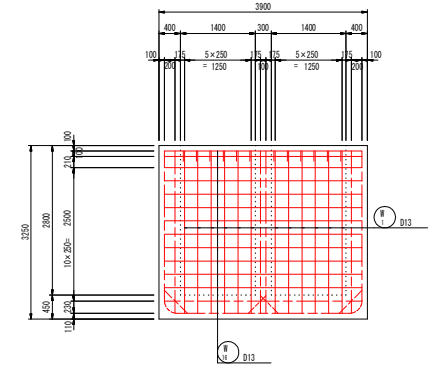
側壁内面



F-F



G-G

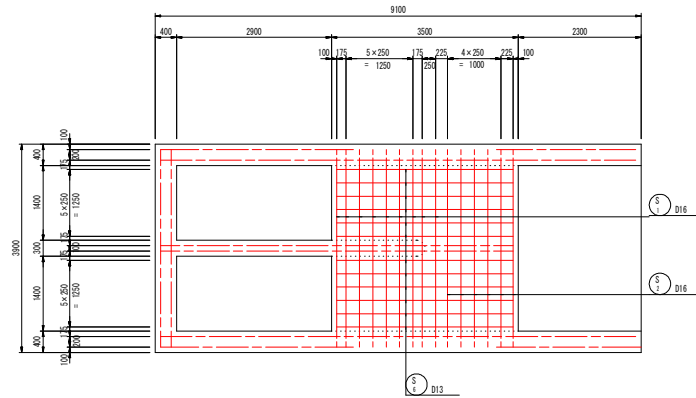


実施設計図面

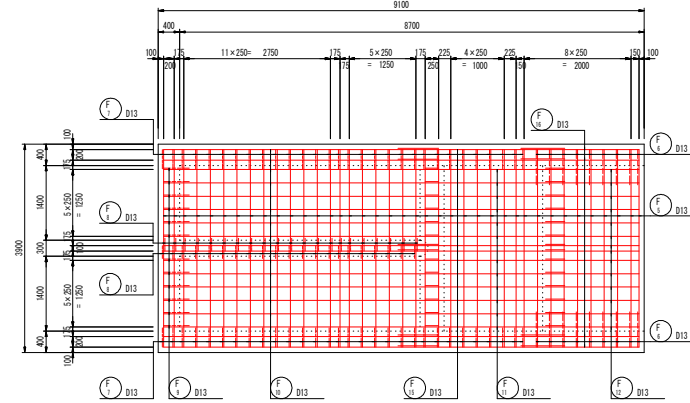
工事名	R3徳士 東吉野町北沖洲線 徳・北沖洲2 排水機場工事(指し手確保型)		
路線名	東吉野町北沖洲線		
工事箇所	徳島市北沖洲2丁目		
図面名	吸水槽配筋図(1)		
縮尺	1:50	図面番号	22 / 38
会社名			
事業者名	徳島県東部県土整備局(徳島)		

# 吸水槽配筋図(2) S=1:50

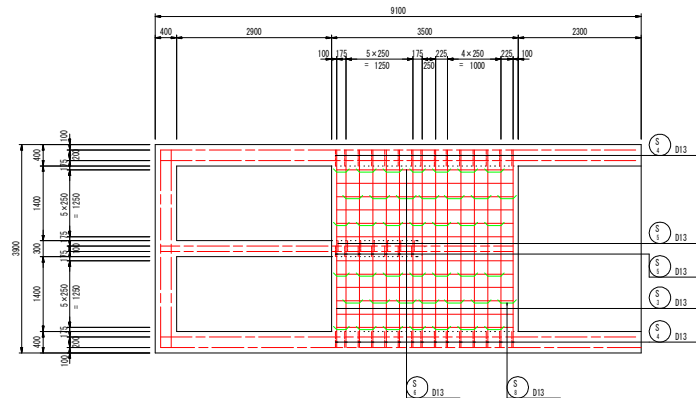
頂版上面



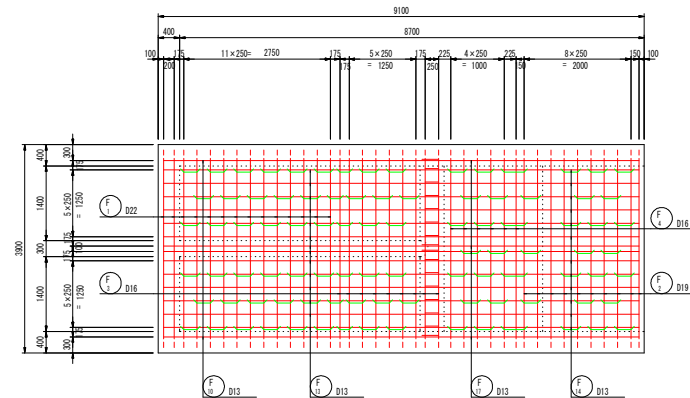
底板上面



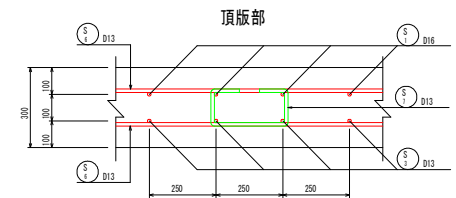
頂版下面



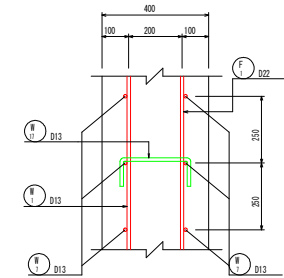
底板下面



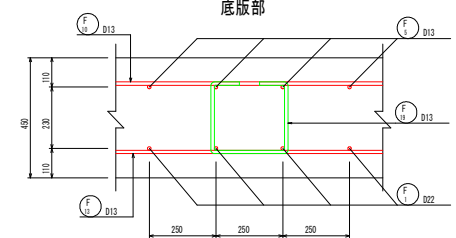
組立図 S=1:10



側壁部

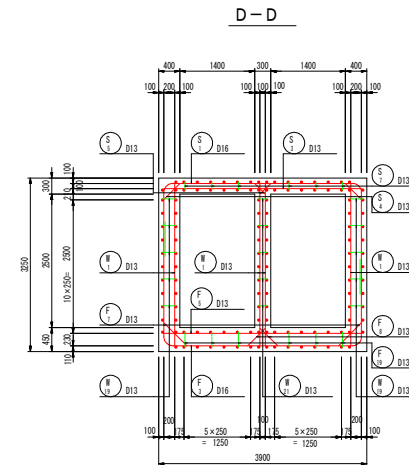
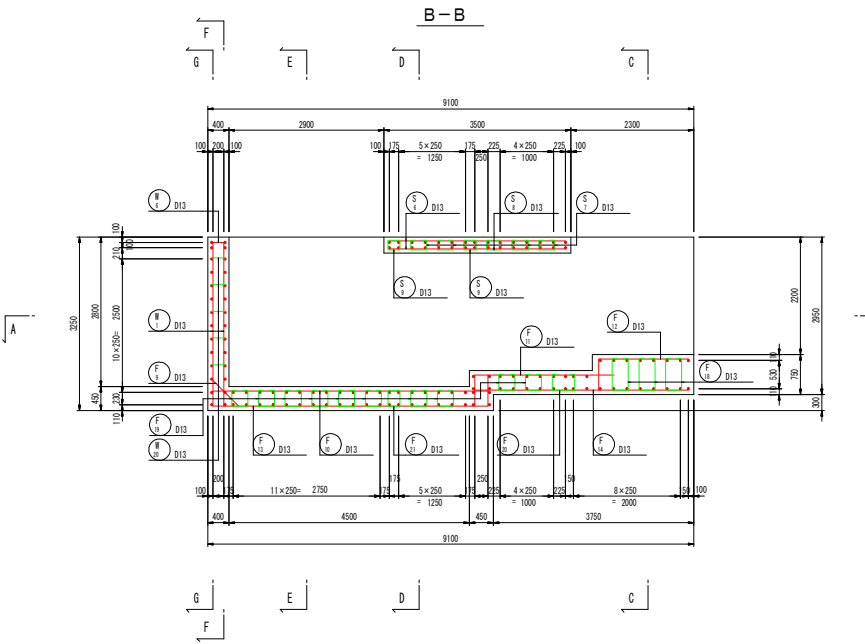
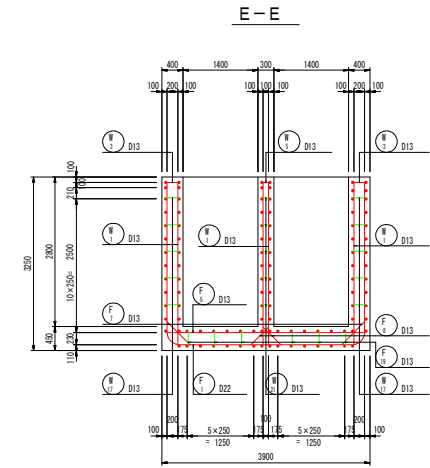
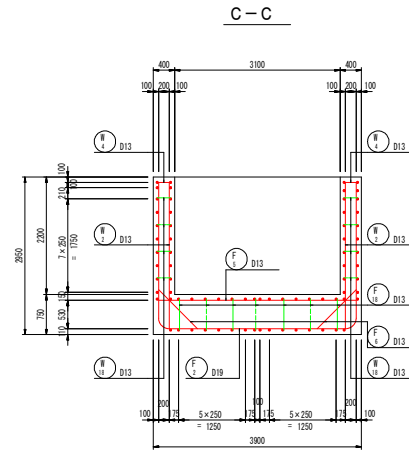
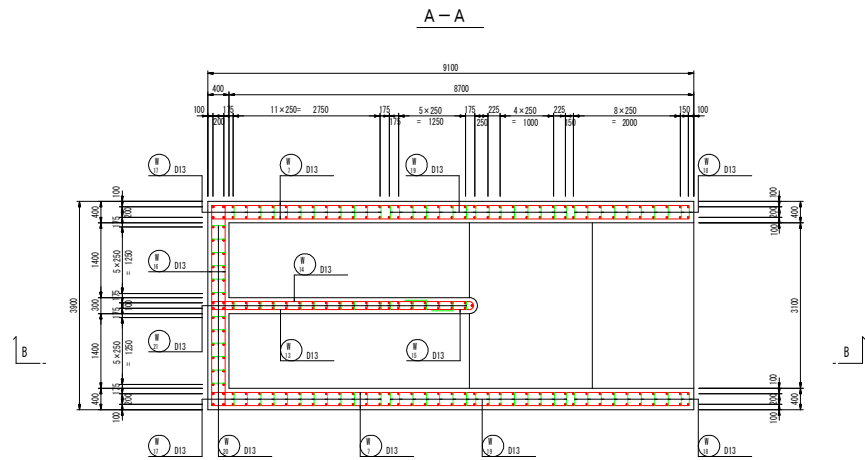


底板部



実施設計図面	
工事名	R3徳士 東吉野町北沖洲線 徳・北沖洲2 排水機構工事(指し手種保型)
路線名	東吉野町北沖洲線
工事箇所	徳島市北沖洲2丁目
図面名	吸水槽配筋図(2)
縮尺	1:50 図面番号 23 / 38
会社名	
事業者名	徳島県東部県土整備局(徳島)

# 吸水槽配筋図(3) S=1:50

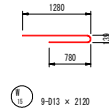
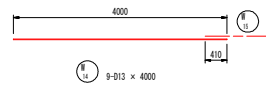
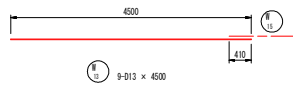
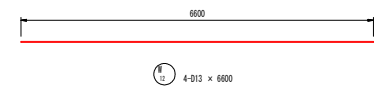
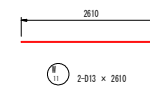
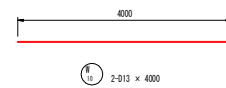
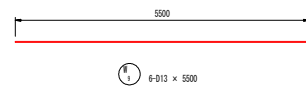
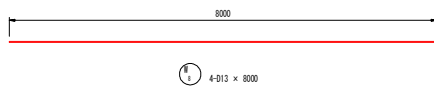
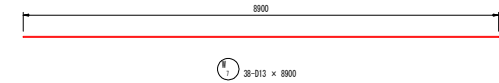
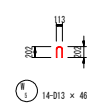
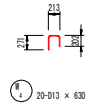
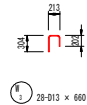
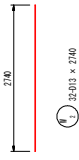
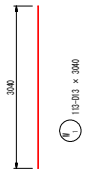
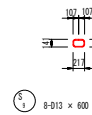
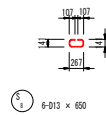
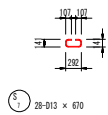
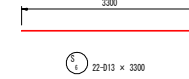
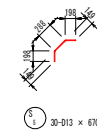
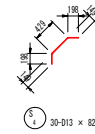
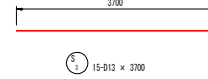
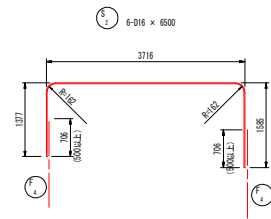
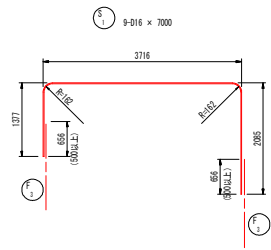


実施設計図面

工事名	R3徳士 東吉野町北沖洲線 徳・北沖洲2 排水機場工事(担い手確保型)		
路線名	東吉野町北沖洲線		
工事箇所	徳島市北沖洲2丁目		
図面名	吸水槽配筋図(3)		
縮尺	1:50	図面番号	24 / 38
会社名			
事業者名	徳島県東部県土整備局(徳島)		

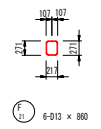
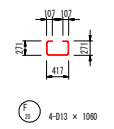
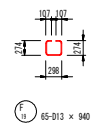
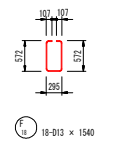
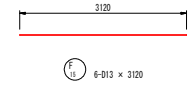
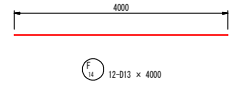
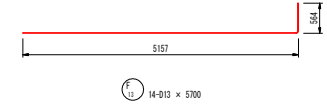
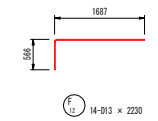
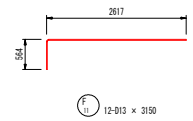
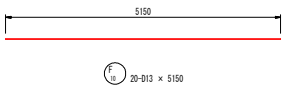
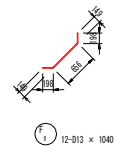
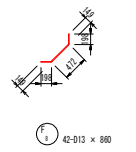
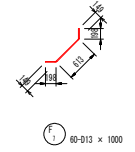
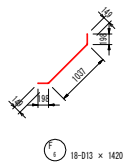
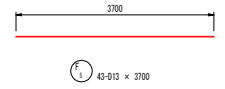
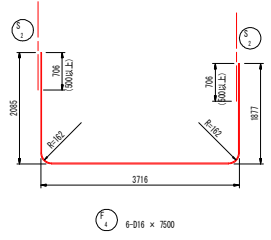
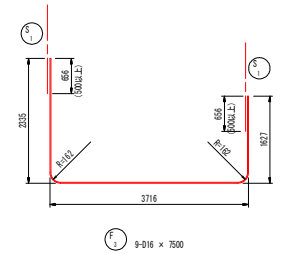
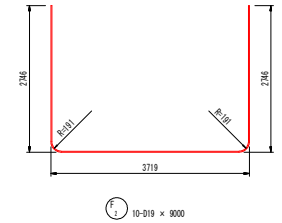
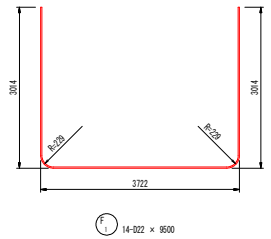


# 吸水槽配筋図(4) S=1:50



実施設計図面	
工事名	R3徳士 東吉野町北沖洲線 徳・北沖洲2 排水機場工事(担い手確保型)
路線名	東吉野町北沖洲線
工事箇所	徳島市北沖洲2丁目
図面名	吸水槽配筋図(4)
縮尺	1:50 図面番号 25 / 38
会社名	
事業者名	徳島県東部県土整備局(徳島)

# 吸水槽配筋図(5) S=1:50

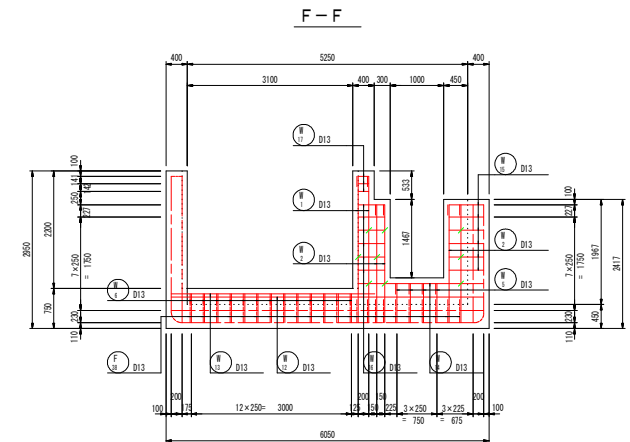
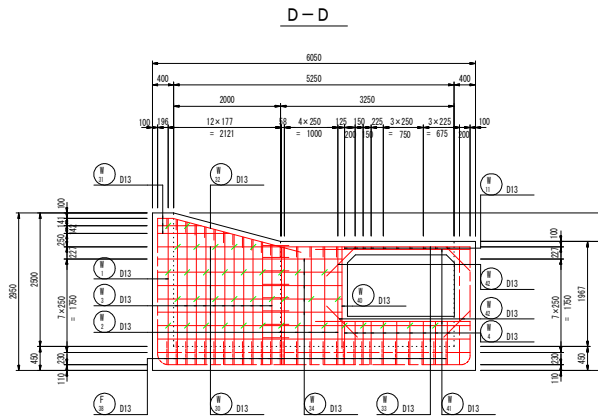
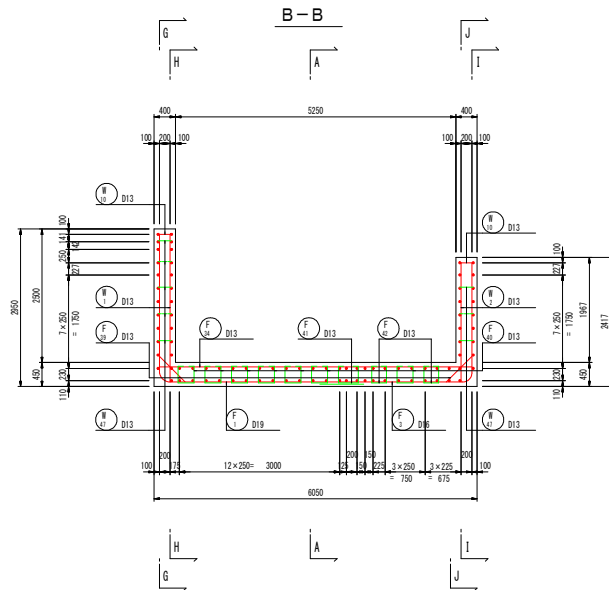
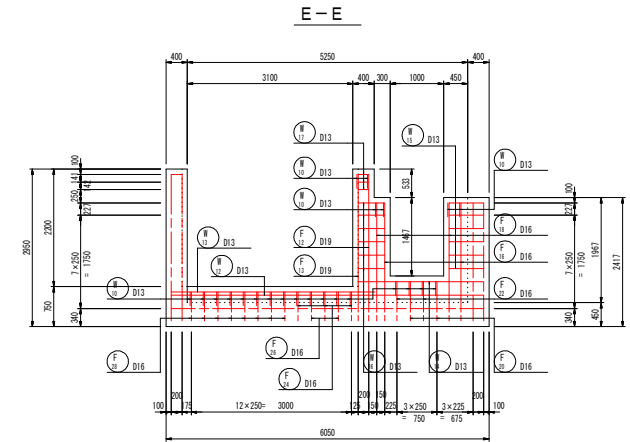
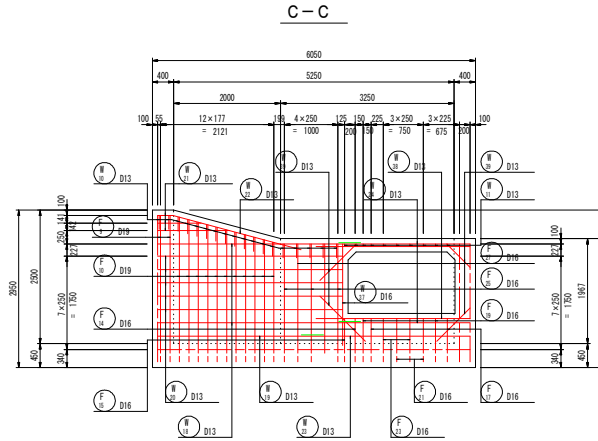
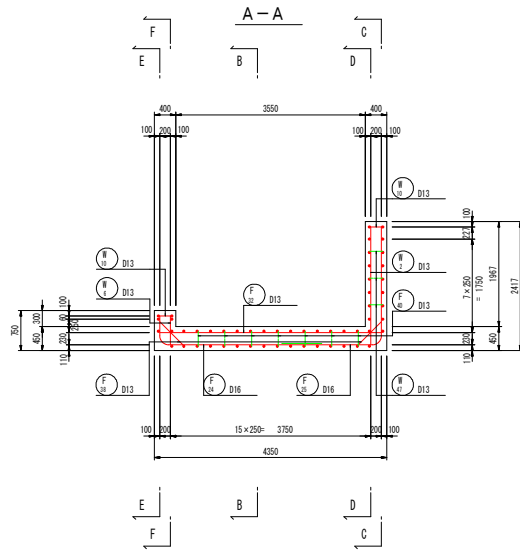


## 鉄筋質量表

符号	径	長さ (mm)	本数	単位質量 (kg/m)	1本当質量 (kg)	質量 (kg)	摘要
S 1	D16	7000	9	1.56	10.920	98.3	[U-shaped]
2	"	6500	6	"	10.140	60.8	
3	D13	3700	15	0.995	3.682	55.2	
4	"	820	30	"	0.816	24.5	
5	"	670	30	"	0.667	20.0	
6	"	3300	22	"	3.284	72.2	
7	"	670	28	"	0.667	18.7	
8	"	650	6	"	0.647	3.9	
9	"	600	8	"	0.597	4.8	
W 1	D13	3040	113	0.995	3.025	341.8	[U-shaped]
2	"	2740	32	"	2.726	87.2	
3	"	660	28	"	0.657	18.4	
4	"	630	20	"	0.627	12.5	
5	"	460	14	"	0.458	6.4	
6	"	560	12	"	0.557	6.7	
7	"	8900	38	"	8.856	336.5	
8	"	8000	4	"	7.960	31.8	
9	"	5500	6	"	5.473	32.8	
10	"	4000	2	"	3.980	8.0	
11	"	2610	2	"	2.597	5.2	
12	"	6600	4	"	6.567	26.3	
13	"	4500	9	"	4.478	40.3	
14	"	4000	9	"	3.980	35.8	
15	"	2120	9	"	2.109	19.0	
16	"	3700	24	"	3.682	88.4	
17	"	420	60	"	0.428	25.7	
18	"	430	42	"	0.428	18.0	
19	"	420	76	"	0.418	31.8	
20	"	420	30	"	0.418	12.5	
21	"	320	44	"	0.318	14.0	
F 1	D22	9500	14	3.04	28.880	404.3	[U-shaped]
2	D19	9000	10	2.25	20.250	202.5	
3	D16	7500	9	1.56	11.700	105.3	
4	"	7500	6	"	11.700	70.2	
5	D13	3700	43	0.995	3.682	158.3	
6	"	1420	18	"	1.413	25.4	
7	"	1000	60	"	0.995	59.7	
8	"	880	42	"	0.856	36.0	
9	"	1040	12	"	1.035	12.4	
10	"	5150	20	"	5.124	102.5	
11	"	3150	12	"	3.134	37.6	
12	"	2230	14	"	2.219	31.1	
13	"	5700	14	"	5.672	79.4	
14	"	4000	12	"	3.980	47.8	
15	"	3120	6	"	3.104	18.6	
16	"	2210	4	"	2.199	8.8	
17	"	4500	4	"	4.478	17.9	
18	"	1540	18	"	1.532	27.6	
19	"	940	65	"	0.935	60.8	
20	"	1060	4	"	1.055	4.2	
21	"	860	6	"	0.856	5.1	
SS345							
D22							404.3 kg
D19							202.5
D16							334.6
D13							2131.6
合計							3073.0

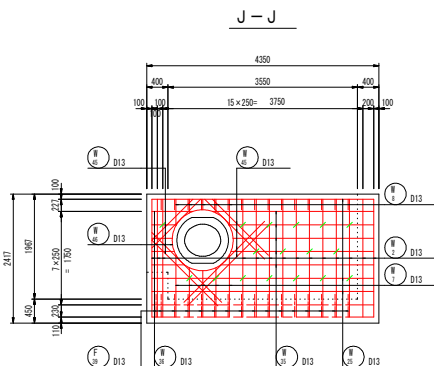
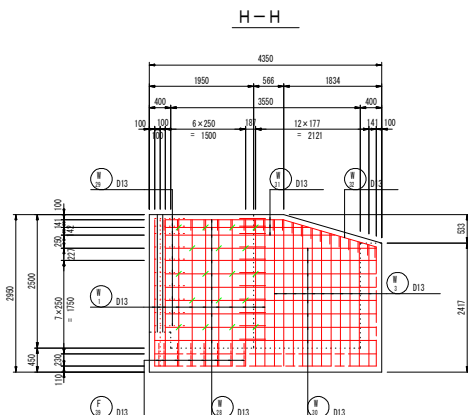
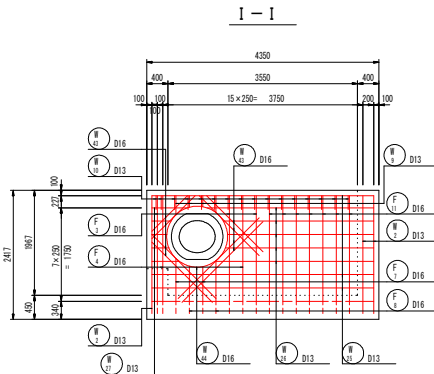
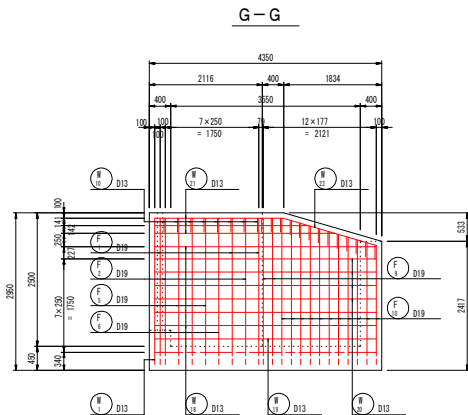
実施設計図面	
工事名	R3徳士 東吉野町北沖洲線 徳・北沖洲2 排水機場工事(担い手確保型)
路線名	東吉野町北沖洲線
工事箇所	徳島市北沖洲2丁目
図面名	吸水槽配筋図(5)
縮尺	1:50 図面番号 26 / 38
会社名	
事業者名	徳島県東部県土整備局(徳島)

# 沈砂池配筋図(1) S=1:50

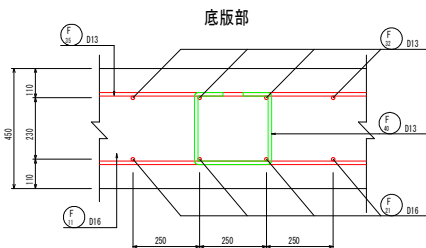
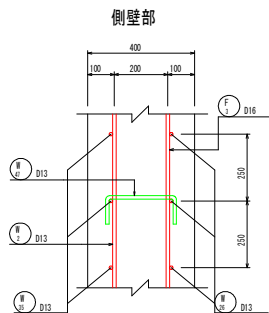


実施設計図面	
工事名	R3徳士 東吉野町北沖洲線 徳・北沖洲2 排水機場工事(指し手権保型)
路線名	東吉野町北沖洲線
工事箇所	徳島市北沖洲2丁目
図面名	沈砂池配筋図(1)
縮尺	1:50 図面番号 27 / 38
会社名	
事業者名	徳島県東部県土整備局(徳島)

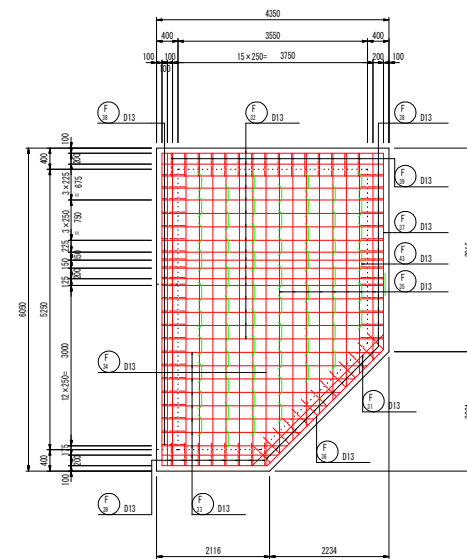
# 沈砂池配筋図(2) S=1:50



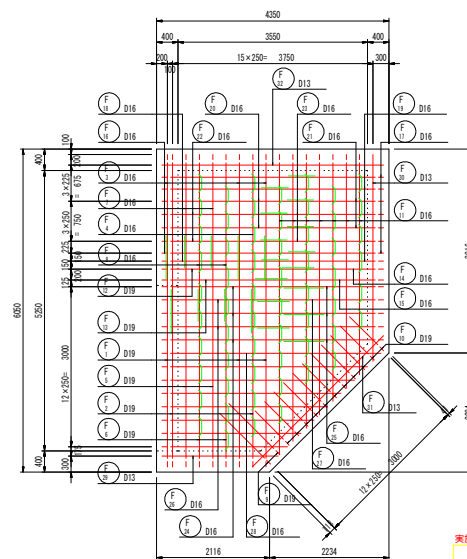
組立図 S=1:10



底板上面

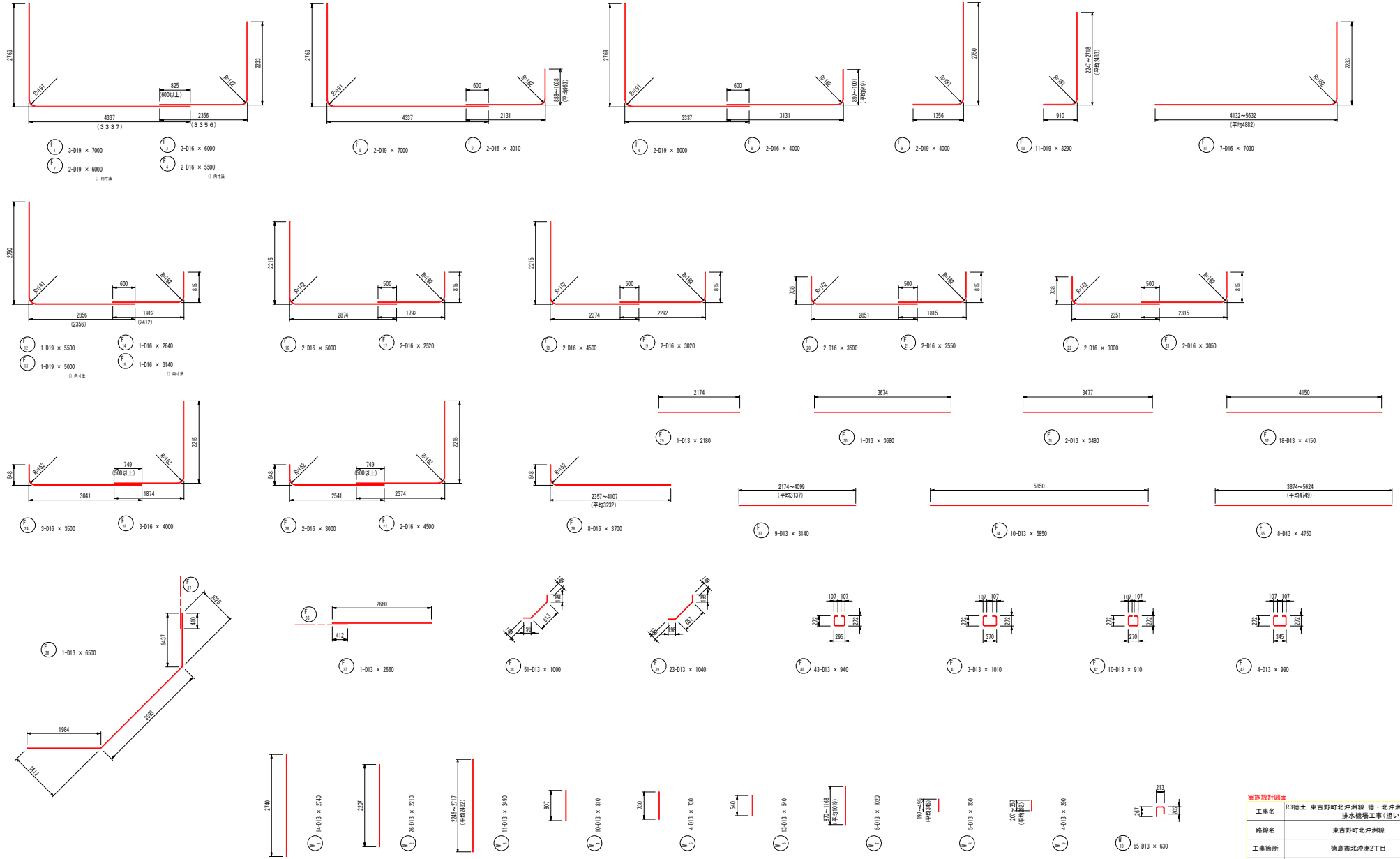


底板下面



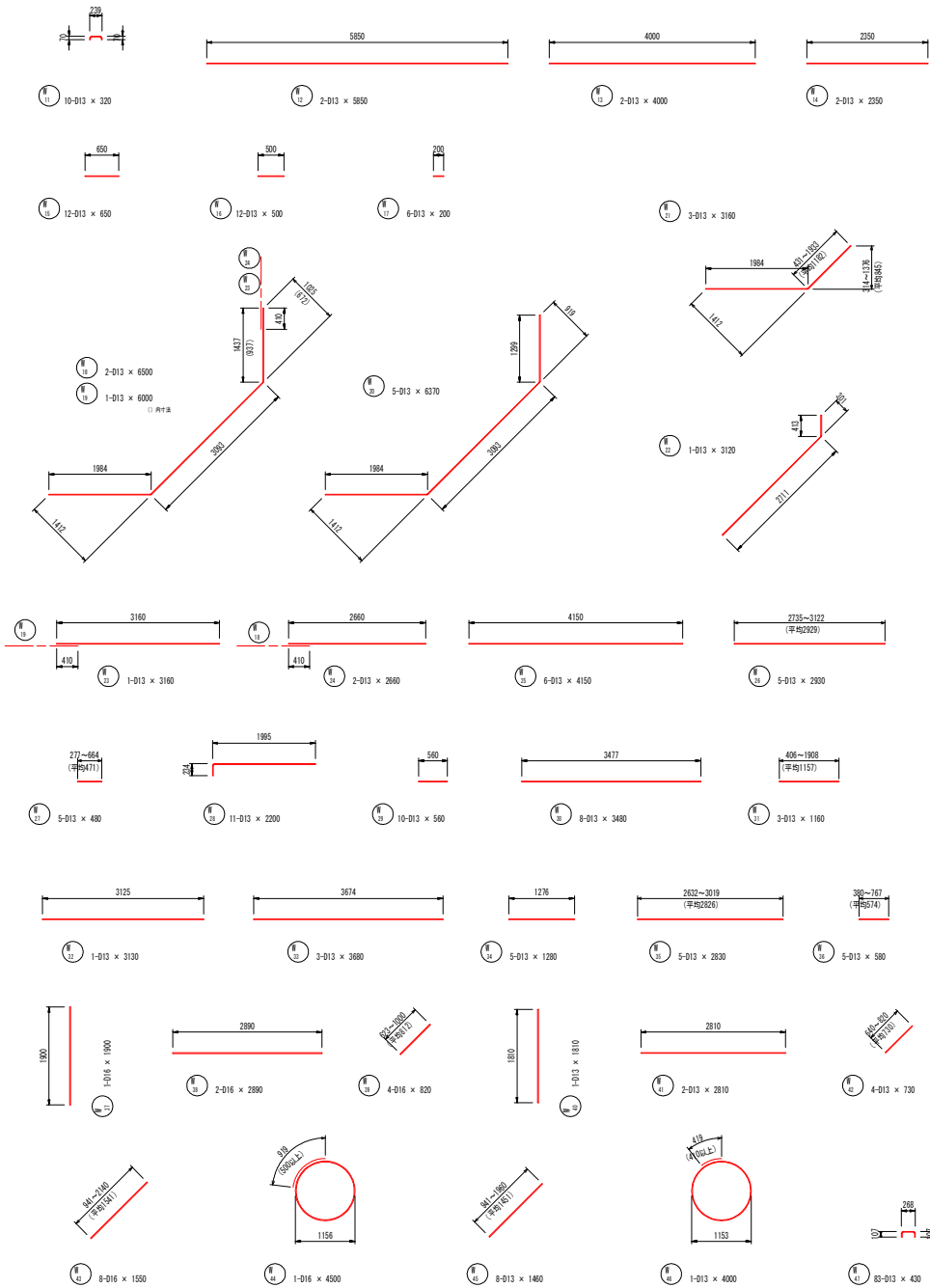
実施設計図面			
工事名	R3徳士 東吉野町北沖洲線 徳・北沖洲2 緑水機場工事(指し手確保型)		
路線名	東吉野町北沖洲線		
工事箇所	徳島市北沖洲2丁目		
図面名	沈砂池配筋図(2)		
縮尺	1:50	図面番号	28 / 38
会社名			
事業者名	徳島県東部県土整備局(徳島)		

# 沈砂池配筋図(3) S=1:50



実施設計図面	
工事名	R3徳士 東吉野町北沖洲線 徳・北沖洲2 排水機場工事(指し手種模型)
路線名	東吉野町北沖洲線
工事箇所	徳島市北沖洲2丁目
図面名	沈砂池配筋図(3)
縮尺	1:50 図面番号 29 / 38
会社名	
事業者名	徳島県東部県土整備局(徳島)

# 沈砂池配筋図(4) S=1:50



鉄筋質量表

符号	径 (mm)	長さ (mm)	本数	単位質量 (kg/m)	1本当質量 (kg)	質量 (kg)	摘要
F 1	D19	7000	3	2.25	15.750	47.3	
2	"	6000	2	"	13.500	27.0	
3	D16	4500	3	1.56	7.020	21.1	
4	"	5500	2	"	8.580	17.2	
5	D19	7000	2	2.25	15.750	31.5	
6	"	6000	2	"	13.500	27.0	
7	D16	3010	2	1.56	4.696	9.4	
8	"	4000	2	"	6.240	12.5	
9	D19	4000	2	2.25	9.000	18.0	
10	"	3280	11	"	7.403	81.4	
11	D16	7030	7	1.56	10.967	76.8	
12	D19	5500	1	2.25	12.375	12.4	
13	"	5000	1	"	11.250	11.3	
14	D16	2640	1	1.56	4.118	4.1	
15	"	3140	1	"	4.696	4.9	
16	"	5000	2	"	7.800	15.6	
17	"	2520	2	"	3.931	7.9	
18	"	4500	2	"	7.020	14.0	
19	"	3020	2	"	4.711	9.4	
20	"	3500	2	"	5.460	10.9	
21	"	2550	2	"	3.978	8.0	
22	"	3000	2	"	4.680	9.4	
23	"	3050	2	"	4.758	9.5	
24	"	3500	3	"	5.460	16.4	
25	"	4000	3	"	6.240	18.7	
26	"	3000	2	"	4.680	9.4	
27	"	4500	2	"	7.020	14.0	
28	"	3700	8	"	5.772	46.2	
29	D13	2180	1	0.995	2.169	2.2	
30	"	3880	1	"	3.662	3.7	
31	"	3480	2	"	3.463	6.9	
32	"	4150	18	"	4.129	74.3	
33	"	3140	9	"	3.124	28.1	
34	"	5850	10	"	5.821	58.2	
35	"	4750	8	"	4.726	37.8	
36	"	6500	1	"	6.468	6.5	
37	"	2660	1	"	2.647	2.6	
38	"	1000	51	"	0.995	50.7	
39	"	1040	23	"	1.035	23.8	
40	"	940	43	"	0.935	40.2	
41	"	1010	3	"	1.005	3.0	
42	"	910	10	"	0.905	9.1	
43	"	990	4	"	0.985	3.9	

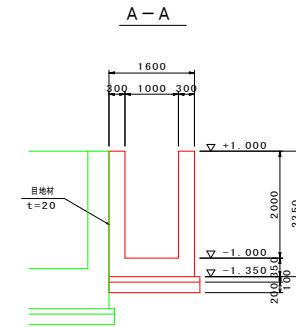
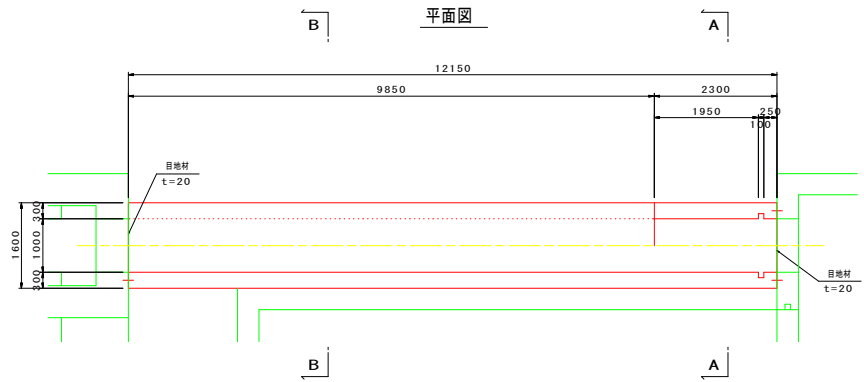
符号	径 (mm)	長さ (mm)	本数	単位質量 (kg/m)	1本当質量 (kg)	質量 (kg)	摘要
# 1	D13	2140	14	0.995	2.726	38.2	
2	"	2210	26	"	2.199	57.2	
3	"	2480	11	"	2.478	27.3	
4	"	910	10	"	0.806	8.1	
5	"	730	4	"	0.726	2.9	
6	"	540	13	"	0.537	7.0	
7	"	1020	5	"	1.015	5.1	
8	"	350	5	"	0.348	1.7	
9	"	290	4	"	0.289	1.2	
10	"	630	65	"	0.827	40.8	
11	"	320	10	"	0.318	3.2	
12	"	5850	2	"	5.821	11.6	
13	"	4000	2	"	3.980	8.0	
14	"	2350	2	"	2.338	4.7	
15	"	650	12	"	0.647	7.8	
16	"	500	12	"	0.498	6.0	
17	"	200	6	"	0.199	1.2	
18	"	6500	2	"	6.468	12.9	
19	"	6000	1	"	5.970	6.0	
20	"	6370	5	"	6.338	31.7	
21	"	3160	3	"	3.144	9.4	
22	"	3120	1	"	3.104	3.1	
23	"	3160	1	"	3.144	3.1	
24	"	2680	2	"	2.647	5.3	
25	"	4150	6	"	4.129	24.8	
26	"	2930	5	"	2.915	14.6	
27	"	480	5	"	0.478	2.4	
28	"	2200	11	"	2.189	24.1	
29	"	560	10	"	0.557	5.6	
30	"	3480	8	"	3.468	27.7	
31	"	1160	3	"	1.154	3.5	
32	"	3130	1	"	3.114	3.1	
33	"	3680	3	"	3.662	11.0	
34	"	1280	5	"	1.274	6.4	
35	"	2830	5	"	2.816	14.1	
36	"	580	5	"	0.577	2.9	
37	D16	1900	1	1.56	2.964	3.0	
38	"	2880	2	"	4.508	9.0	
39	"	820	4	"	1.279	5.1	
40	D13	1810	1	0.995	1.801	1.8	
41	"	2810	2	"	2.796	5.6	
42	"	730	4	"	0.726	2.9	
43	D16	1550	8	1.56	2.418	19.3	
44	"	4500	1	"	7.020	7.0	
45	D13	1460	8	0.995	1.463	11.6	
46	"	4000	1	"	3.980	4.0	
47	"	430	83	"	0.428	35.5	

3046	D19	255.9	kg
	D16	378.8	
	D13	856.1	
合計 1490.8			

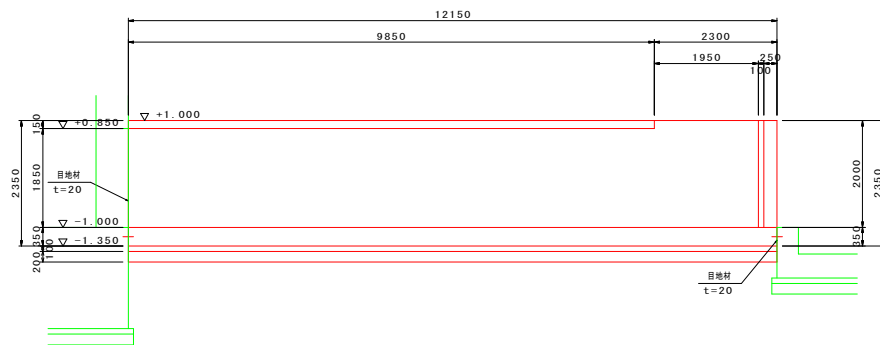
実施設計図面

工事名	R3徳士 東吉野町北沖洲線 徳・北沖洲2 排水機場工事(担い手確保型)		
路線名	東吉野町北沖洲線		
工事箇所	徳島市北沖洲2丁目		
図面名	沈砂池配筋図(4)		
縮尺	1:50	図面番号	30 / 38
会社名			
事業者名	徳島県東部県土整備局(徳島)		

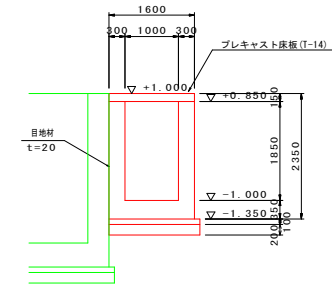
# U型水路構造図 S=1:50



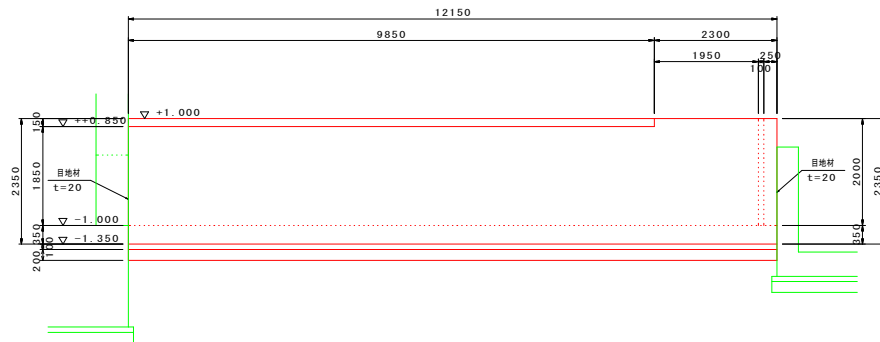
縦断面図



B-B断面

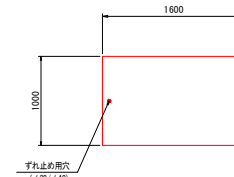


側面図

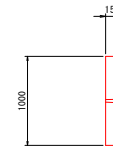


## プレキャスト床板構造図 S=1:30

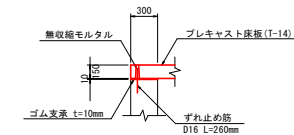
平面図



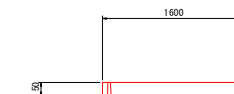
側面図



支承部詳細図



正面図

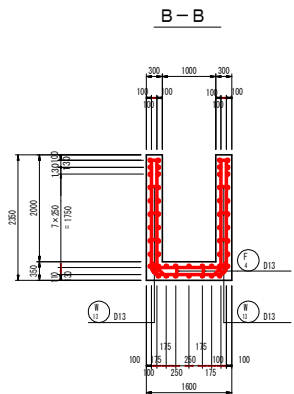
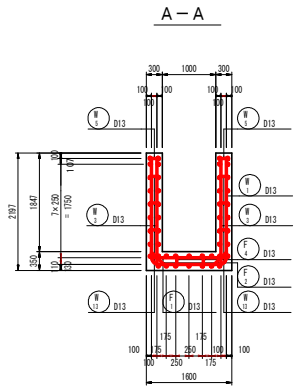


鉄筋コンクリート	24-12-25
基礎コンクリート	18-8-40
基礎砕石	RC-40

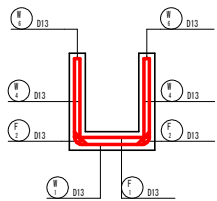
### 実施設計図面

工事名	R3徳士 東吉野町北沖洲線 徳・北沖洲2 排水機構工事 (指し手種保型)		
路線名	東吉野町北沖洲線		
工事箇所	徳島市北沖洲2丁目		
図面名	U型水路構造図		
縮尺	1:50	図面番号	31 / 38
会社名			
事業者名	徳島県東部県土整備局 (徳島)		

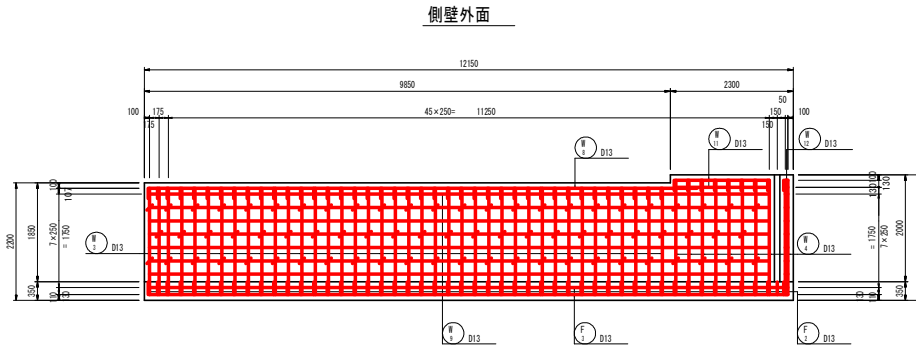
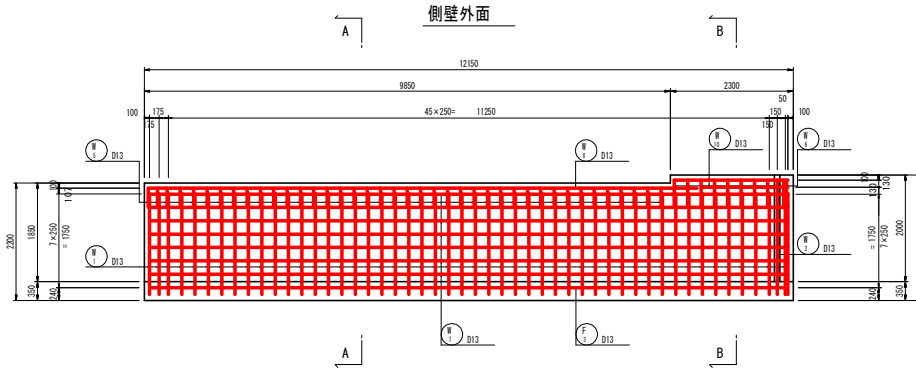
# U型水路配筋図(1) S=1:50



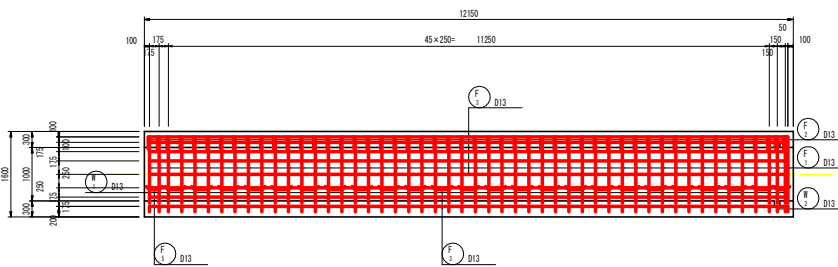
主鉄筋組立図 c. t. c. 250



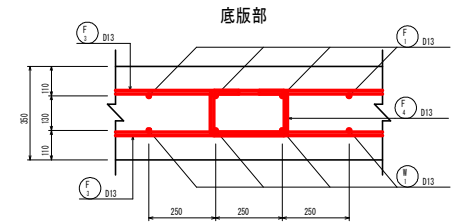
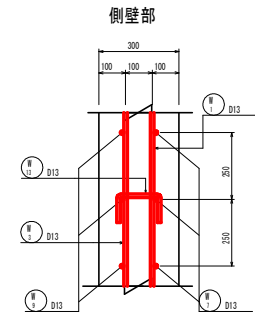
上面  
下面



底版



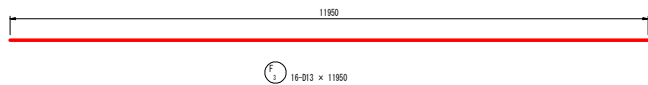
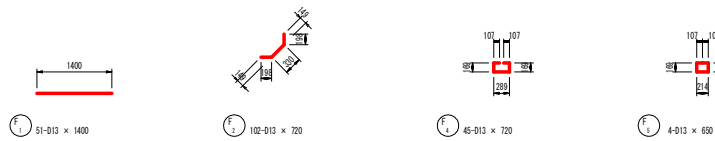
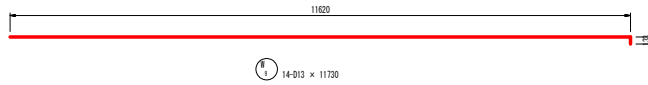
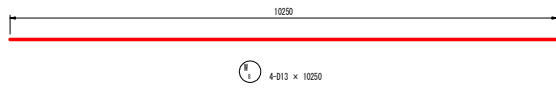
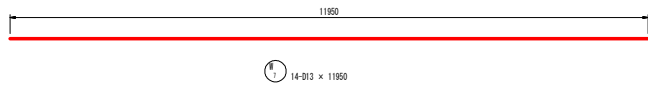
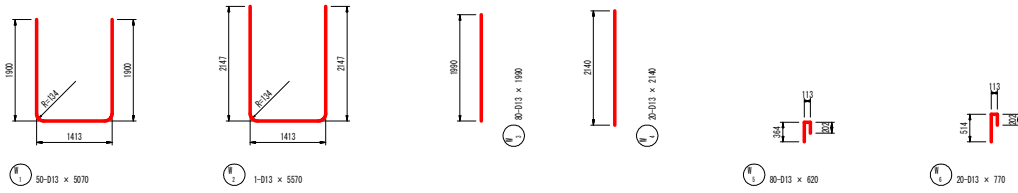
組立図 S=1:10



実施設計図面			
工事名	R3徳士 東吉野町北沖洲線 徳・北沖洲2 排水機構工事(担い手確保型)		
路線名	東吉野町北沖洲線		
工事箇所	徳島市北沖洲2丁目		
図面名	U型水路配筋図(1)		
縮尺	1:50	図面番号	32 / 38
会社名			
事業者名	徳島県東部県土整備局(徳島)		



# U型水路配筋図(2) S=1:50



鉄筋質量表

符号	径	長さ (mm)	本数	単位質量 (kg/m)	1本当質量 (kg)	質量 (kg)	摘要
Ⅱ 1	D13	5070	50	0.995	5.045	252.3	┌┐
2	"	5570	1	"	5.542	5.5	┌┐
3	"	1990	80	"	1.850	158.4	┌┐
4	"	2140	20	"	2.129	42.6	┌┐
5	"	620	80	"	0.617	49.4	┌┐
6	"	770	20	"	0.766	15.3	┌┐
7	"	11950	14	"	11.890	166.5	┌┐
8	"	10250	4	"	10.199	40.8	┌┐
9	"	11730	14	"	11.671	163.4	┌┐
10	"	1600	4	"	1.592	6.4	┌┐
11	"	1890	4	"	1.881	7.5	┌┐
12	"	300	16	"	0.299	4.8	┌┐
13	"	320	118	"	0.318	37.5	┌┐
F 1	D13	1400	51	0.995	1.393	71.0	┌┐
2	"	720	102	"	0.716	73.0	┌┐
3	"	11950	16	"	11.890	190.2	┌┐
4	"	720	45	"	0.716	32.2	┌┐
5	"	650	4	"	0.647	2.6	┌┐
Σ 30345 D13 1319.4 kg							
合計 1319.4							

実施設計図面

工事名	R3徳士 東吉野町北沖洲線 徳・北沖洲2 排水機場工事(担い手確保型)		
路線名	東吉野町北沖洲線		
工事箇所	徳島市北沖洲2丁目		
図面名	U型水路配筋図(2)		
縮尺	1:50	図面番号	33 / 38
会社名			
事業者名	徳島県東部県土整備局(徳島)		

# 仮設計画平面図

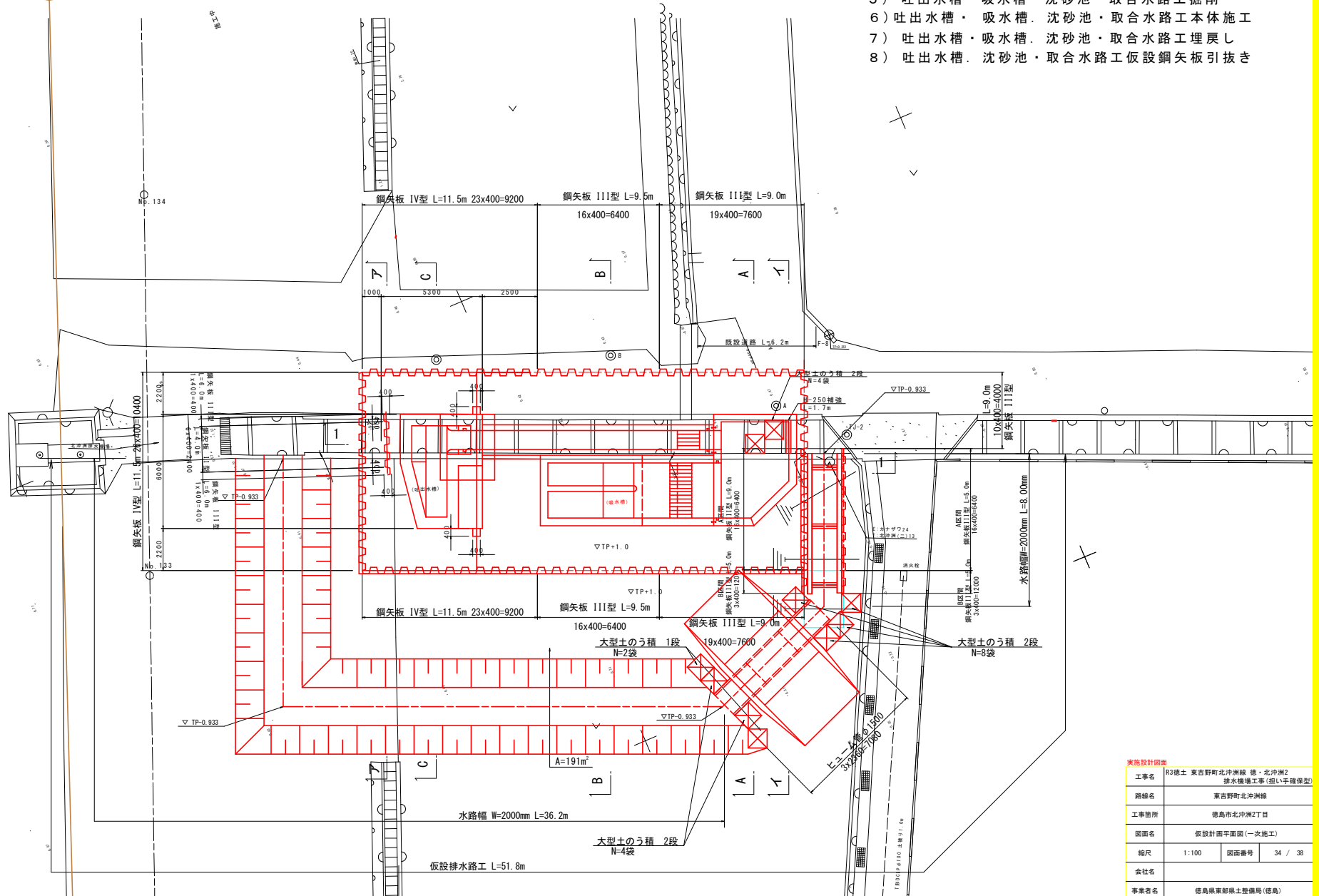
S=1:100

(施工順序)

- 1) 仮設排水路工設置
- 2) 吐出水槽切盛
- 3) 吐出水槽基礎杭施工
- 4) 吐出水槽・吸水槽・沈砂池・取合水路工仮設鋼矢板圧入
- 5) 吐出水槽・吸水槽・沈砂池・取合水路工掘削
- 6) 吐出水槽・吸水槽・沈砂池・取合水路工本体施工
- 7) 吐出水槽・吸水槽・沈砂池・取合水路工埋戻し
- 8) 吐出水槽・沈砂池・取合水路工仮設鋼矢板引抜き

河川区域

河川保全区域

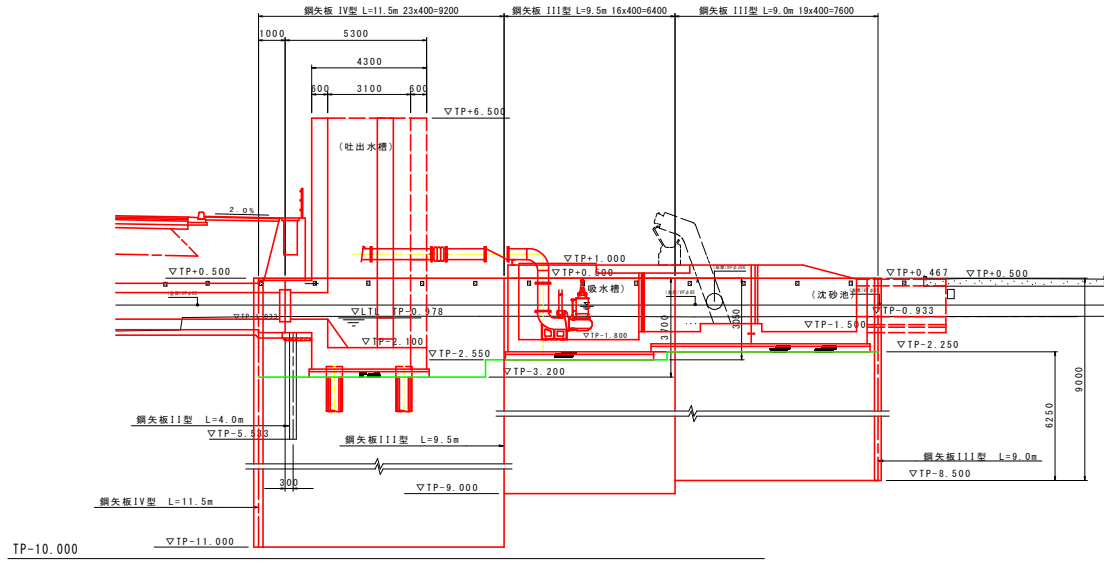


実施設計図書	
工事名	R3徳士 東吉野町北沖洲線 徳・北沖洲2 排水機構工事(指し手確保型)
路線名	東吉野町北沖洲線
工事箇所	徳島市北沖洲2丁目
図面名	仮設計画平面図(一次施工)
縮尺	1:100 図面番号 34 / 38
会社名	
事業者名	徳島県東部県土整備局(徳島)

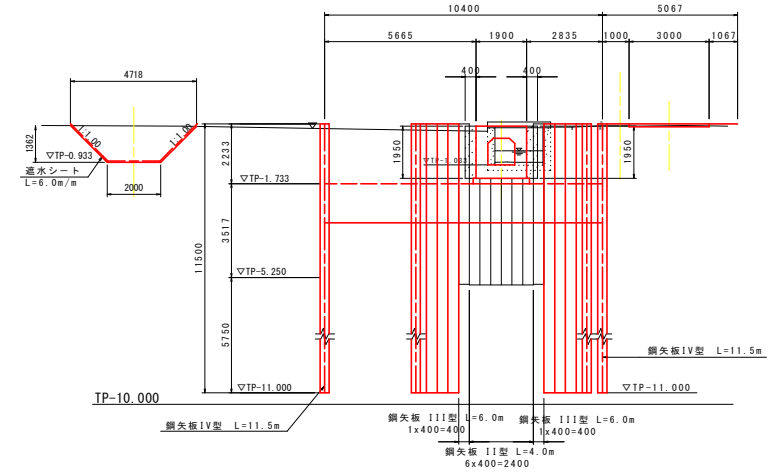
# 仮設計画横断図(1) S=1:100

(吐出槽)

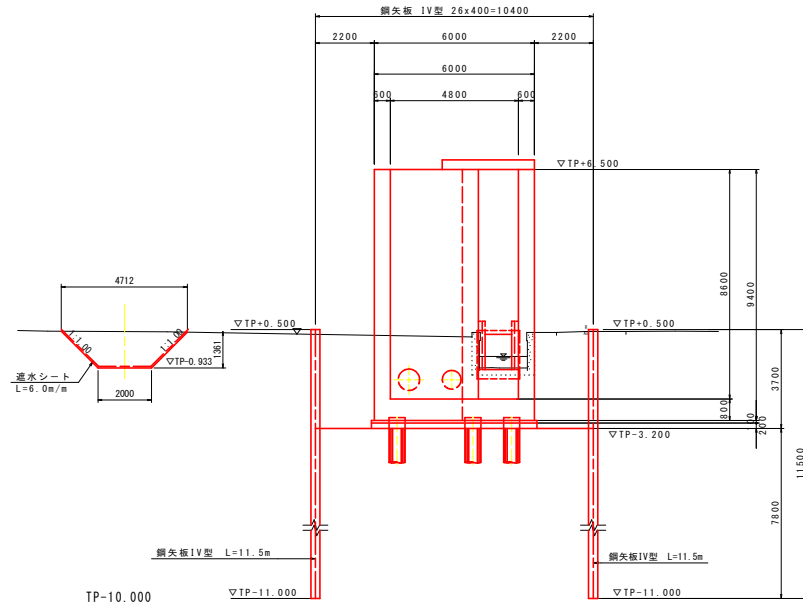
1-1断面図



ア-ア断面図



C-C断面図

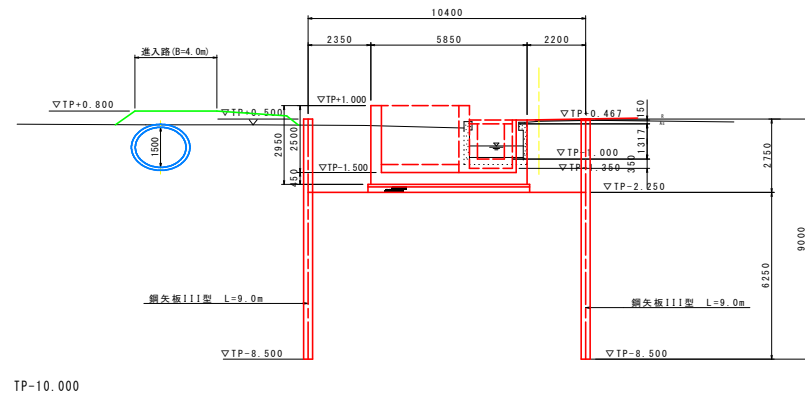


実施設計図面	
工事名	R3徳士 東吉野町北沖洲線 徳・北沖洲2 排水機場工事 (拒い手確保型)
路線名	東吉野町北沖洲線
工事箇所	徳島市北沖洲2丁目
図面名	仮設計画横断図(1)
縮尺	1:100 図面番号 35 / 38
会社名	
事業者名	徳島県東部県土整備局(徳島)

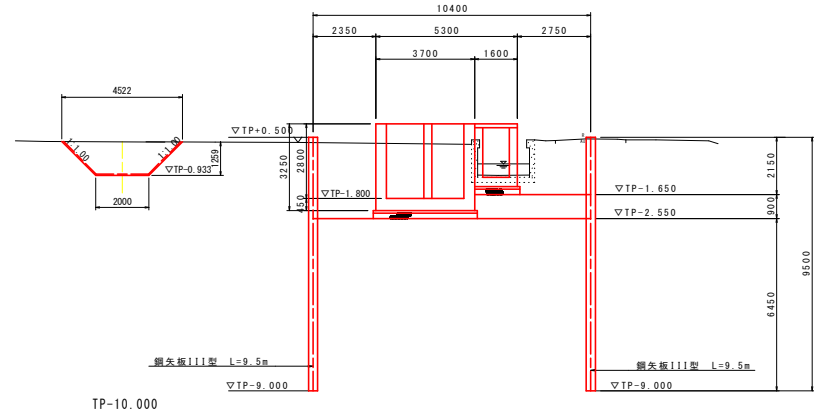
# 仮設計画横断図(2) S=1:100

(吸水槽等)

A-A断面図



B-B断面図



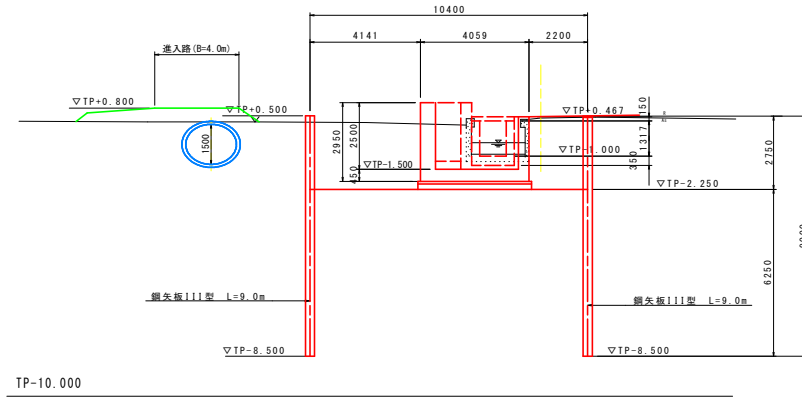
実施設計図面

工事名	R3徳士 東吉野町北沖洲線 徳・北沖洲2 排水機構工事 (指し手確保型)		
路線名	東吉野町北沖洲線		
工事箇所	徳島市北沖洲2丁目		
図面名	仮設計画横断図(2)		
縮尺	1:100	図面番号	36 / 38
会社名			
事業者名	徳島県東部県土整備局(徳島)		

# 仮設計画横断図(3)

S=1:100

イ-イ断面図

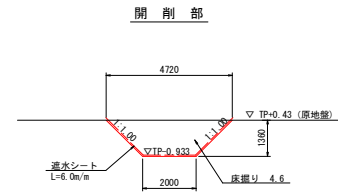
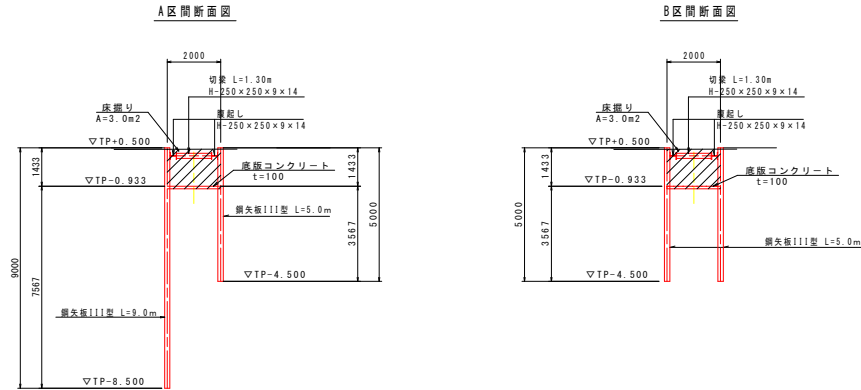


実施設計図面			
工事名	R3徳士 東吉野町北沖洲線 徳・北沖洲2 排水機構工事(担い手確保型)		
路線名	東吉野町北沖洲線		
工事箇所	徳島市北沖洲2丁目		
図面名	仮設計画横断図(3)		
縮尺	1:100	図面番号	37 / 38
会社名			
事業者名	徳島県東部県土整備局(徳島)		

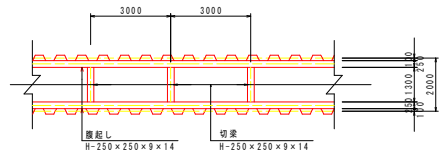
# 仮設工詳細図 S=1:100

## (仮設水路)

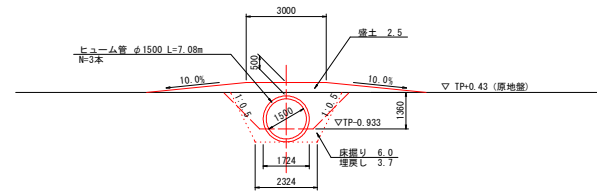
仮設排水路工  
S=1:100



平面図



ヒューム管部



実施設計図面			
工事名	R3徳士 東吉野町北沖洲線 徳・北沖洲2 排水機構工事(担い手確保型)		
路線名	東吉野町北沖洲線		
工事箇所	徳島市北沖洲2丁目		
図面名	仮設工詳細図		
縮尺	1:100	図面番号	38 / 38
会社名			
事業者名	徳島県東部県土整備局(徳島)		